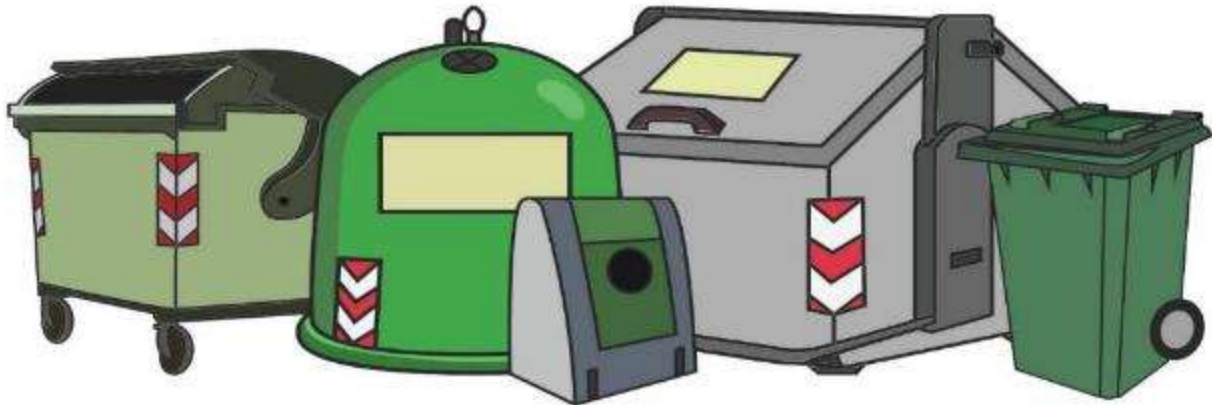


# UN FARO NEL BUIO

4° Rapporto del Monitoraggio  
sulla Raccolta dei Rifiuti a Monteverde  
(ottobre 2022 - gennaio 2023)



# STRUTTURA DELLA PRESENTAZIONE

- ▶ **IL PROGETTO: FINALITÀ E METODO**

- ▶ **I RISULTATI**

  - Efficienza della raccolta

  - Decenza delle postazioni

  - Indagine sulla funzionalità dei contenitori

  - Il confronto tra annualità

- ▶ **CONSIDERAZIONI E PROPOSTE**

  - La metodologia di raccolta (Focus: la Società di servizio)

  - Normativa, impiantistica e urbanistica (Focus: l'Amministrazione locale)

  - Il ruolo del cittadino (Focus: il Terzo settore e le Associazioni locali)



# IL PROGETTO: FINALITÀ E TARGET

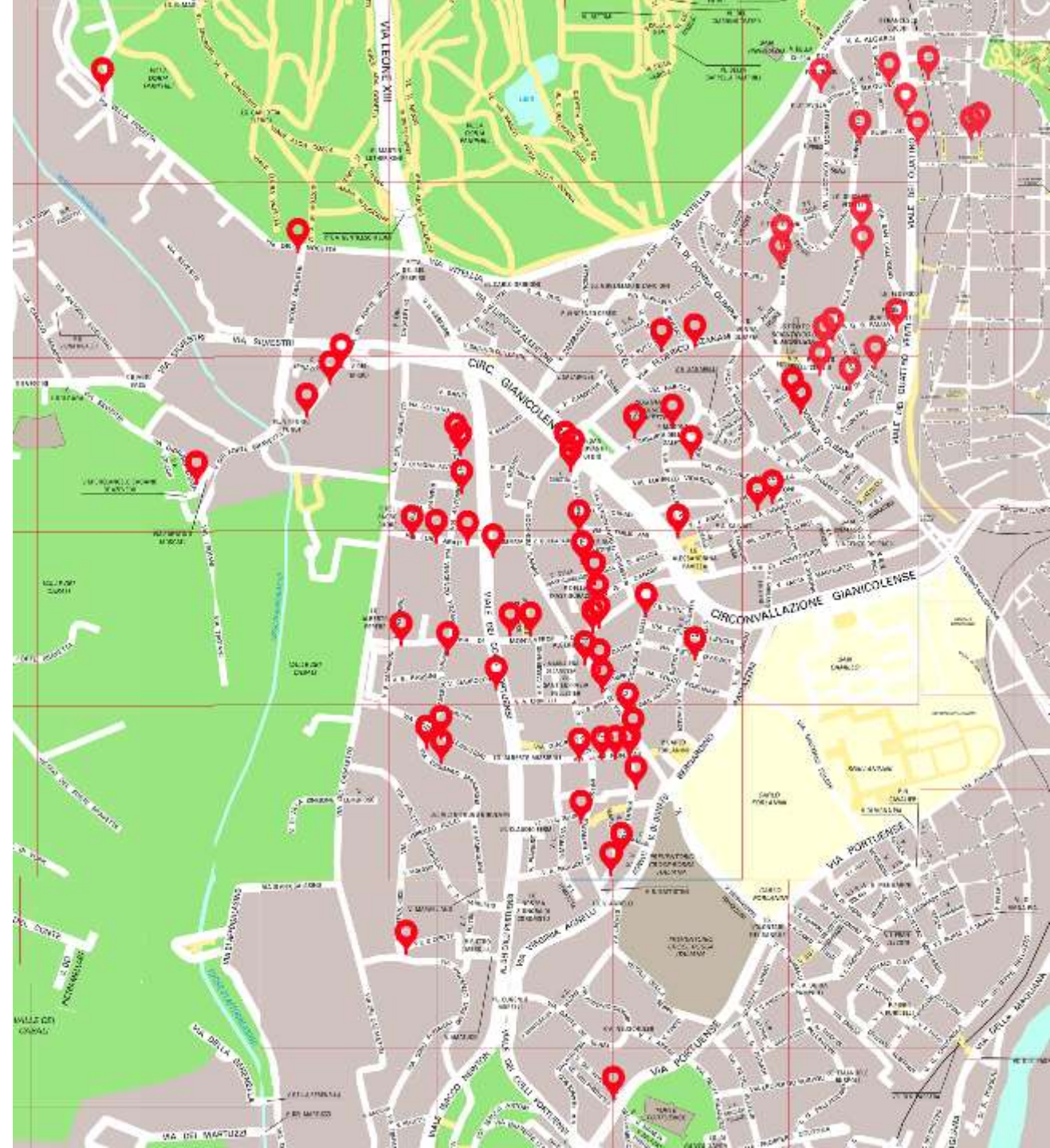
FINALITÀ (Cosa ci prefiggiamo)	OBIETTIVI TARGET (A chi ci rivolgiamo)
Misurare l'efficienza della Raccolta dei Rifiuti RSU a Monteverde (svuotamento)	<b>Cittadinanza:</b> conoscere e giudicare oggettivamente la situazione e rispettare doveri e responsabilità
Misurare il decoro presso le postazioni a Monteverde (raccolta residui a terra)	<b>Amministrazione municipale:</b> avere un quadro preciso del territorio ed esigere da AMA e Comune competenze e risorse
Valutare il Servizio, confrontare le performance, gli andamenti e le tendenze	<b>AMA:</b> migliorare il Servizio
Indicare alla Amministrazione le principali criticità, le disfunzioni e le loro cause; illustrare le ragioni degli utenti; proporre accorgimenti e soluzioni, suggerire interventi, esigere diritti	<b>Amministrazione comunale:</b> programmare, gestire bisogni e risorse, dare alla Città l'aspetto e le funzioni che merita.

# IL PROGETTO: CRONOPROGRAMMA

FASI DEL PROGETTO E CRONOPROGRAMMA							
ATTIVITA'	marzo 2022 - settembre 2022	ottobre 2022	novembre 2022	dicembre 2022	gennaio 2023	febbraio 2023	marzo 2023
Ideazione e Progettazione	█						
Formazione dei rilevatori		█					
Individuazione postazioni		█					
Rilevazione dati e invio stringhe			█				
Estrazione dati e Popolamento Data Base			█				
Elaborazione dati			█				
Analisi e Valutazione dati			█				
Redazione del Rapporto					█		
Diffusione del rapporto							█

# IL PROGETTO: LE POSTAZIONI E I NUMERI

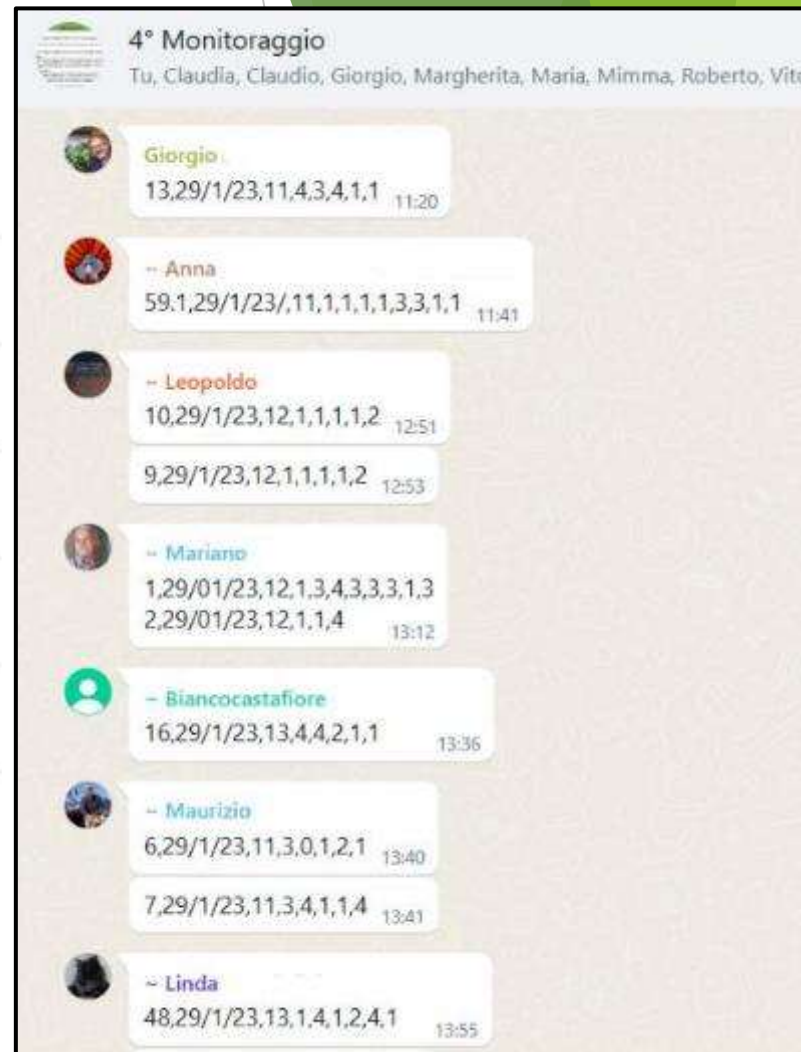
Parametro	Nr.
Rilevatori volontari sul campo	40
Vie e Piazze monitorate	35
Postazioni	75
Cassonetti	382
Giorni	102
Stringhe totali	3.871
Rilievi eseguiti	19.653



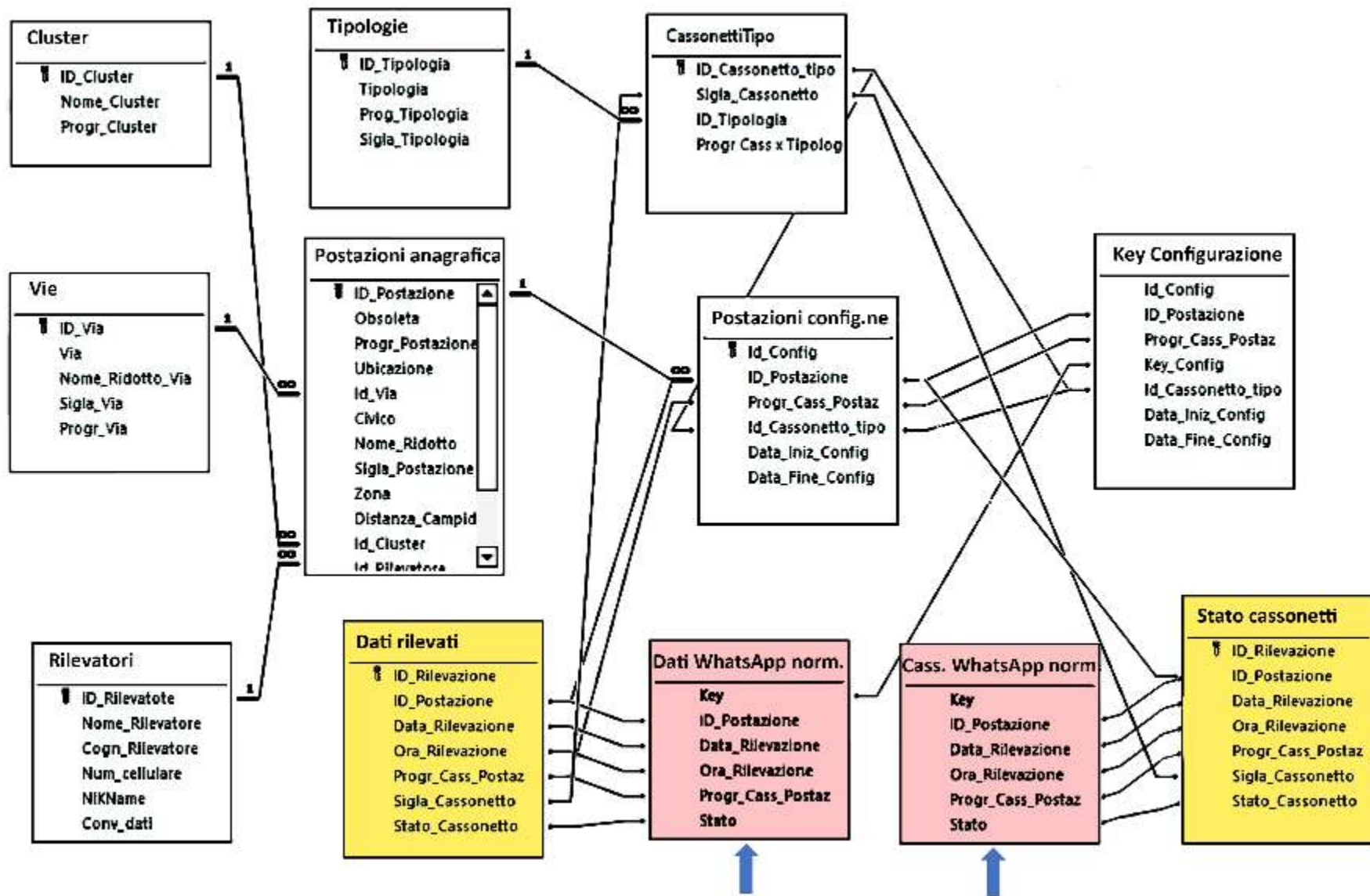
# IL PROGETTO: LA RILEVAZIONE

## Stato efficienza e decenza cassonetti

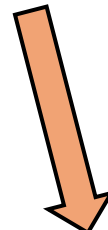
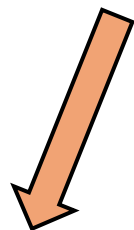
1	il cassonetto da fuori appare <b>vuoto</b> e <b>non</b> ci sono buste appese o giacenti per terra davanti al cassonetto
2	il cassonetto da fuori appare <b>vuoto</b> ma <b>ci sono</b> buste appese o giacenti per terra davanti al cassonetto
3	il cassonetto da fuori appare <b>pieno</b> (es. si intravedono buste nel cassonetto o il coperchio del cassonetto appare sollevato dal contenuto) ma <b>non</b> ci sono buste appese o giacenti per terra
4	il cassonetto da fuori appare <b>pieno</b> e <b>ci sono</b> buste appese o giacenti per terra



# IL PROGETTO: IL DATABASE



# I RISULTATI: EFFICIENZA E DECENZA

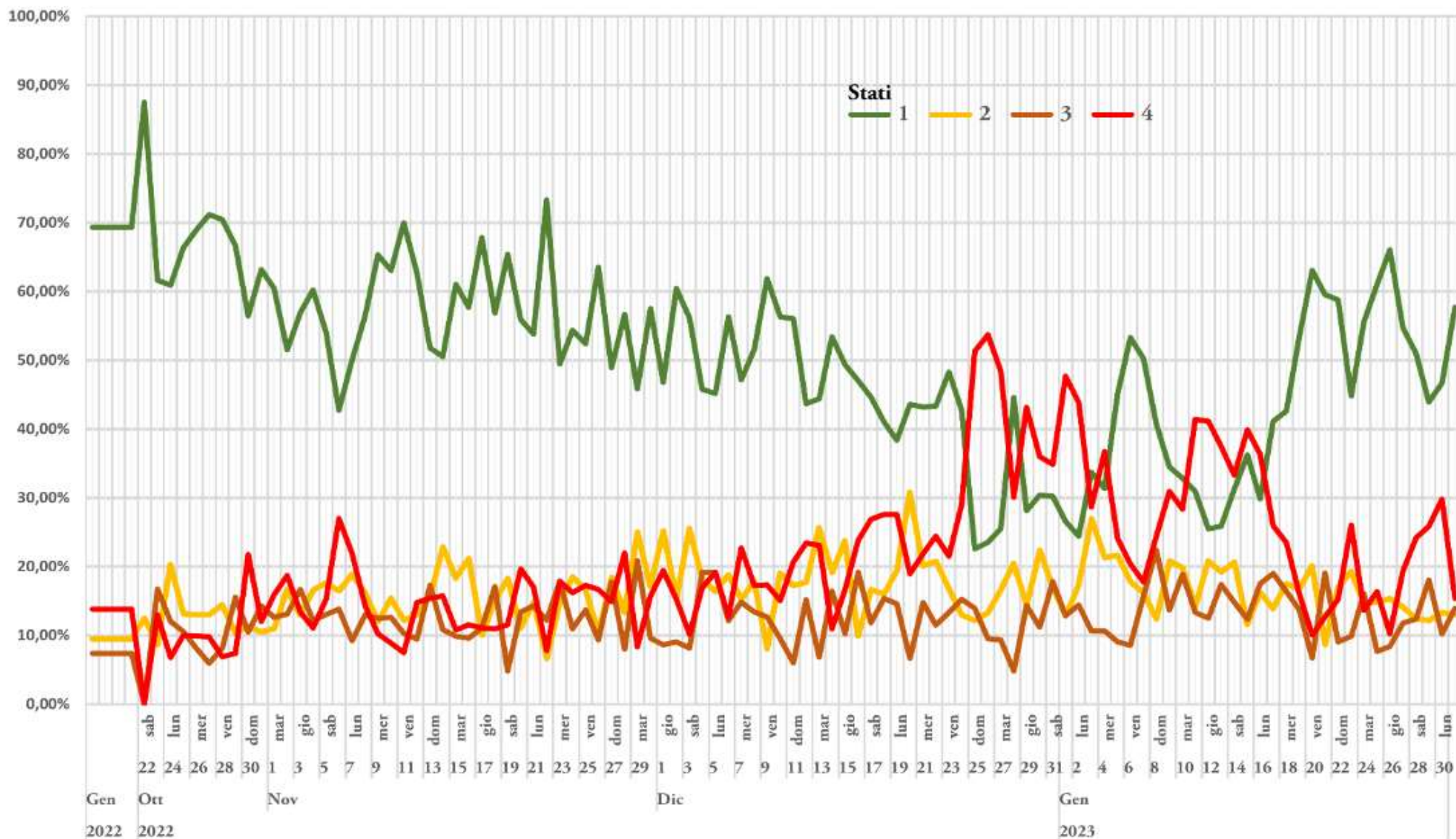


Stato	Efficienza del servizio	Decenza della postazione
1	Possibilità di conferire i rifiuti	Assenza di rifiuti fuori dal cassonetto
2	Possibilità di conferire i rifiuti	Presenza di rifiuti fuori dal cassonetto
3	Impossibilità di conferire i rifiuti	Assenza di rifiuti fuori dal cassonetto
4	Impossibilità di conferire i rifiuti	Presenza di rifiuti fuori dal cassonetto

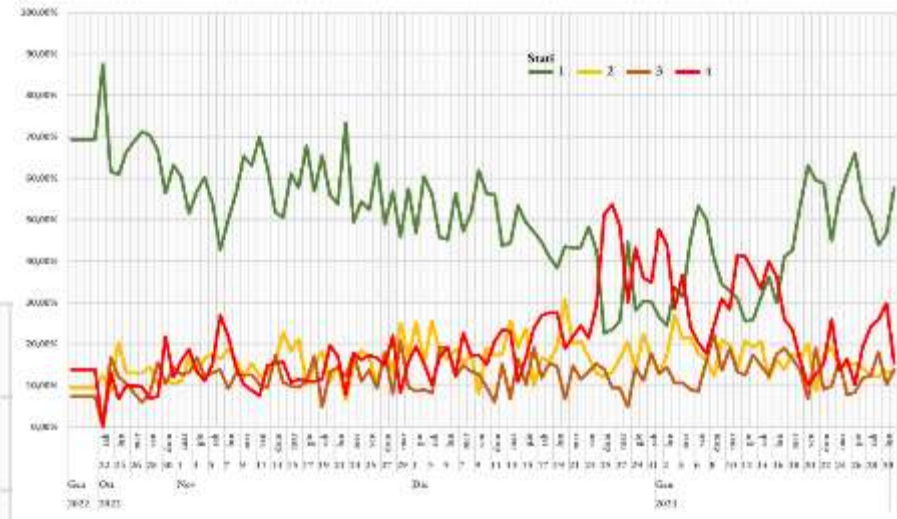
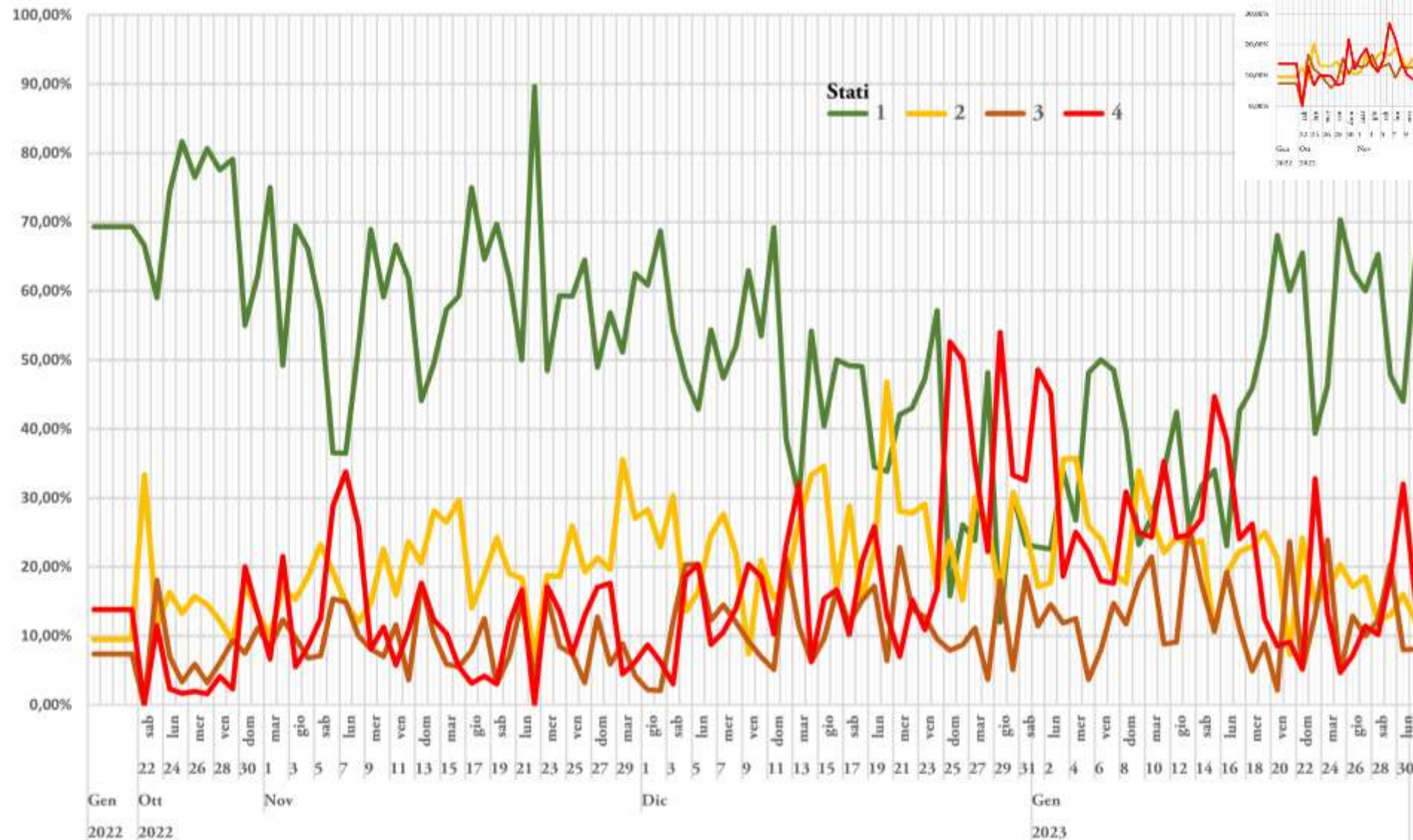


# EFFICIENZA DELLA RACCOLTA

La frequenza degli **stati** dei servizi AMA (AGGREGATI) in base ai codici di rilevazione e al tempo

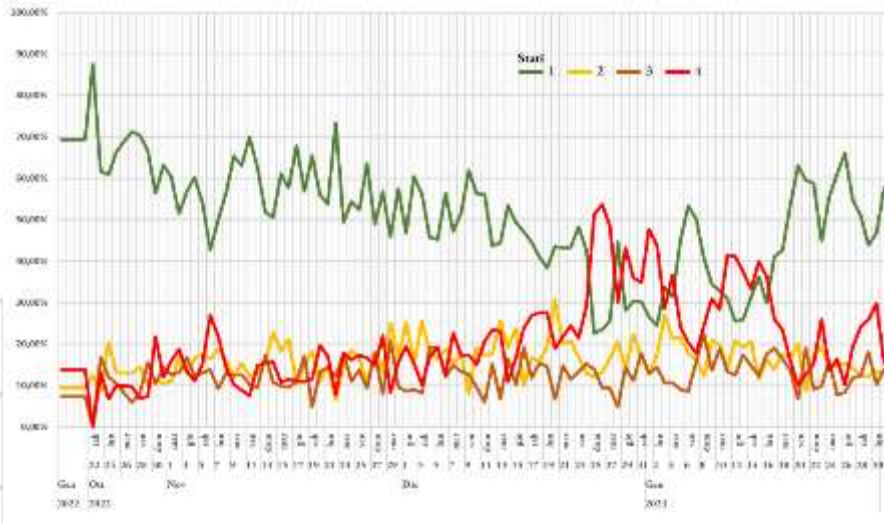
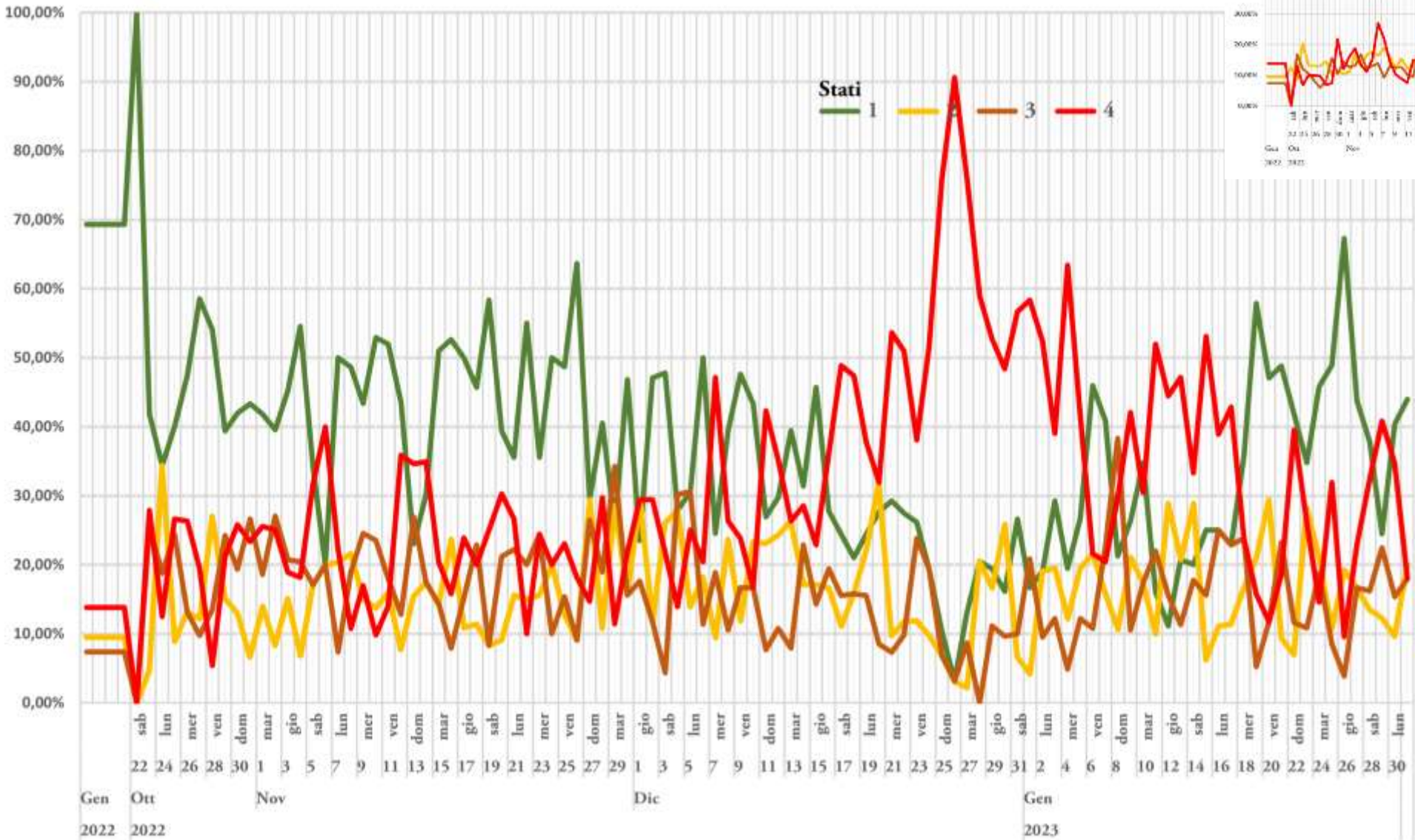


# EFFICIENZA DELLA RACCOLTA



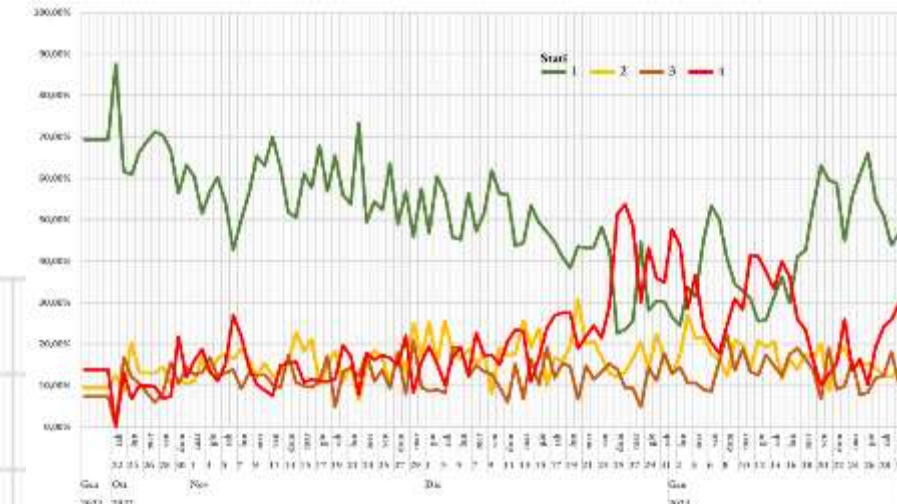
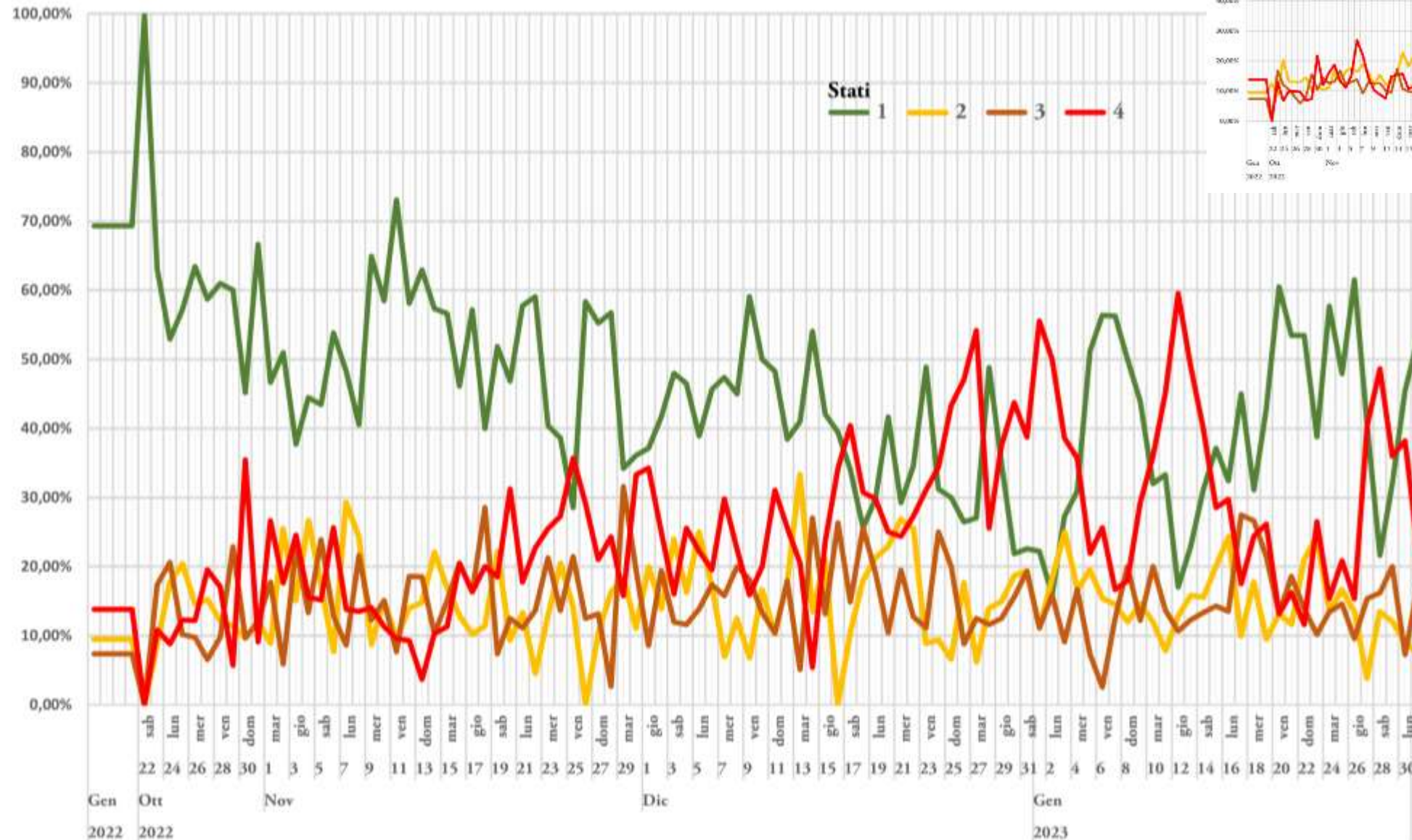
La frequenza degli stati del servizio **INDIFFERENZIATO** in base ai codici di rilevazione e al tempo

# EFFICIENZA DELLA RACCOLTA



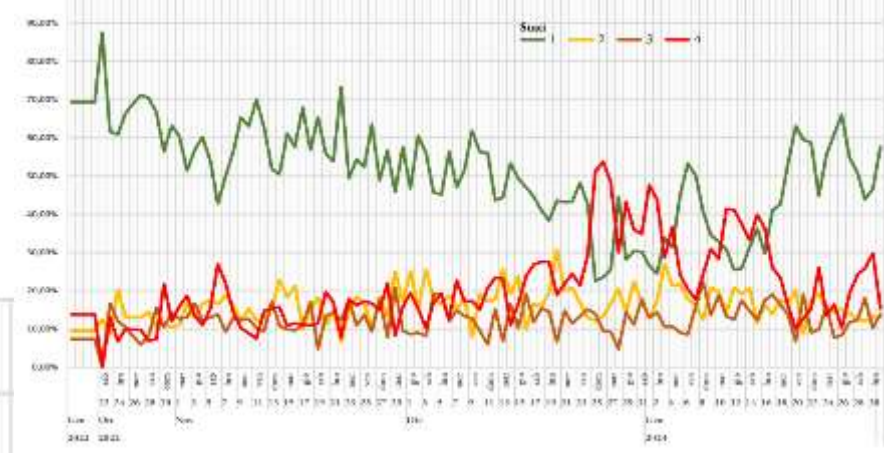
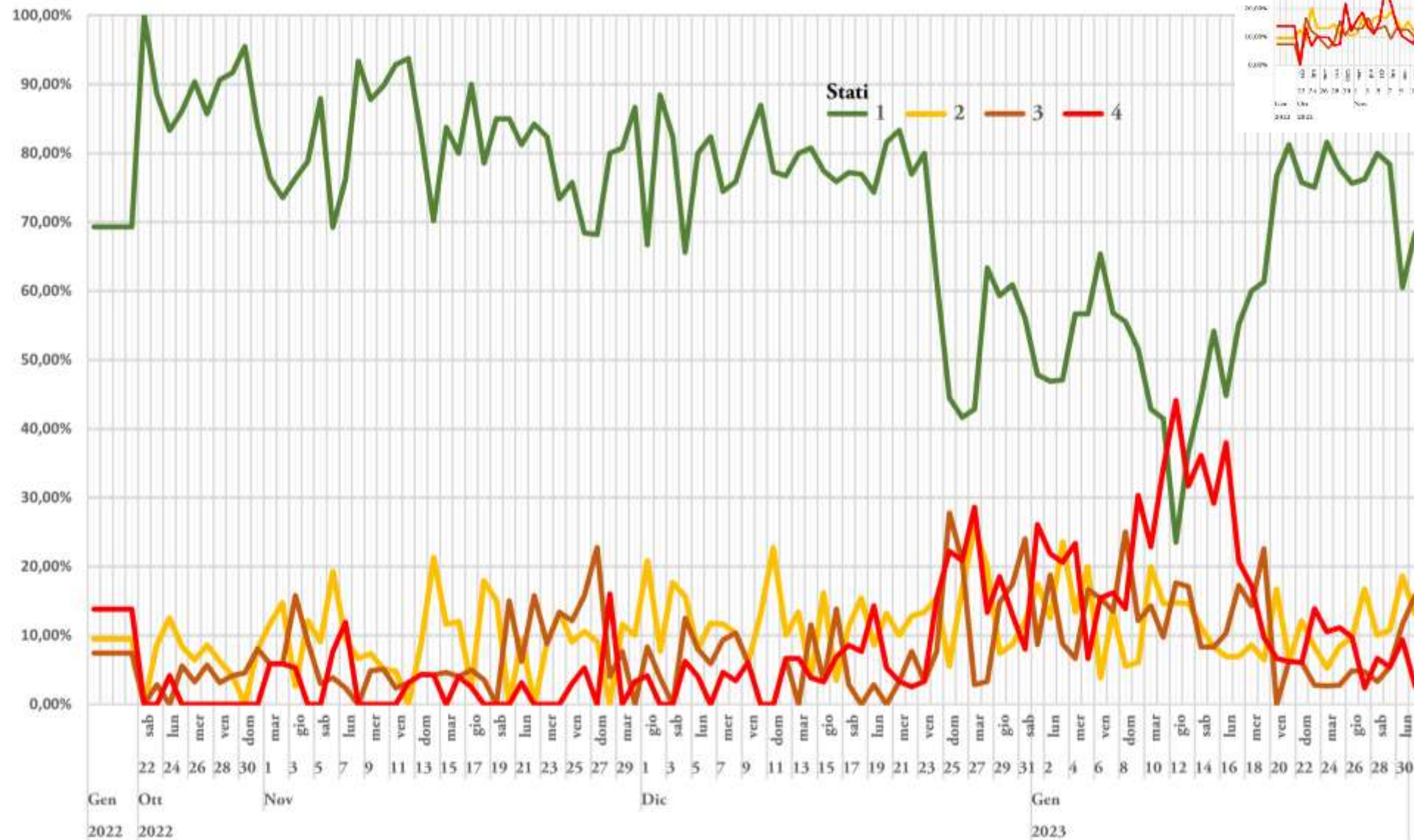
La frequenza degli stati del servizio **CARTA** in base ai codici di rilevazione e al tempo

# EFFICIENZA DELLA RACCOLTA



La frequenza degli stati del servizio **PLASTICA** in base ai codici di rilevazione e al tempo

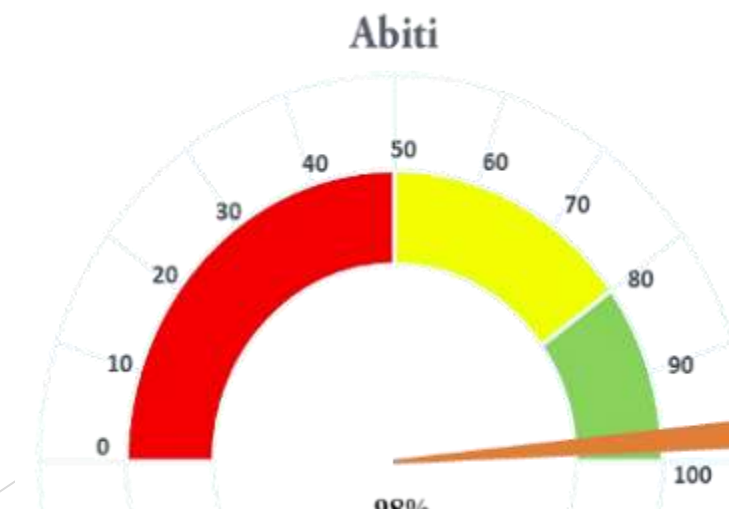
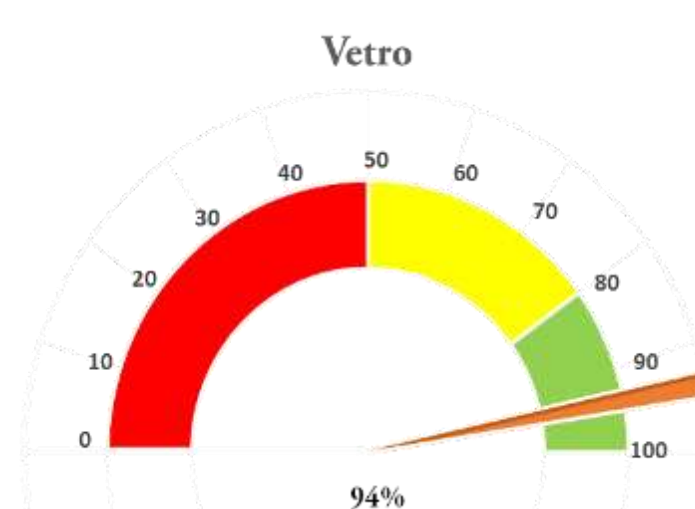
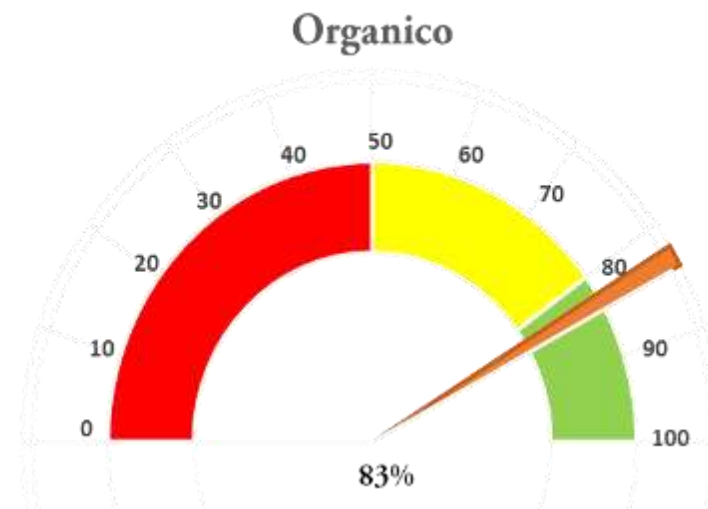
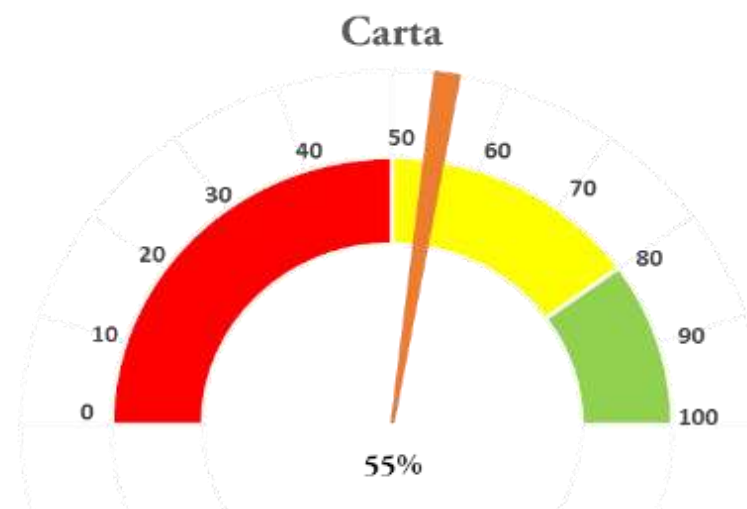
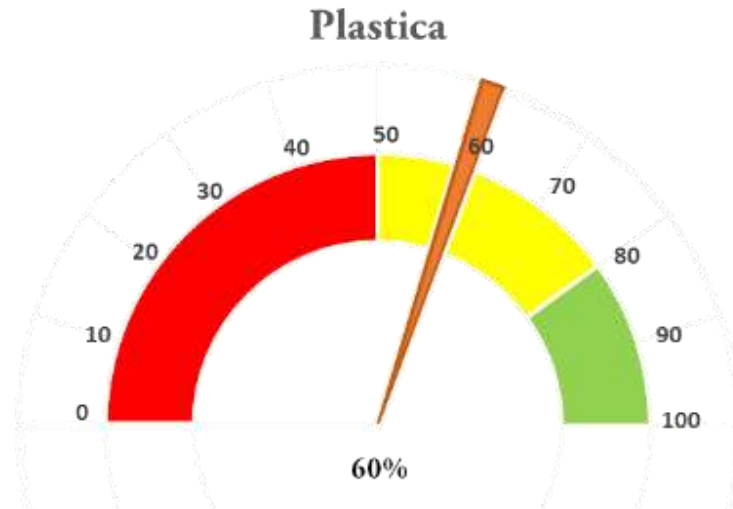
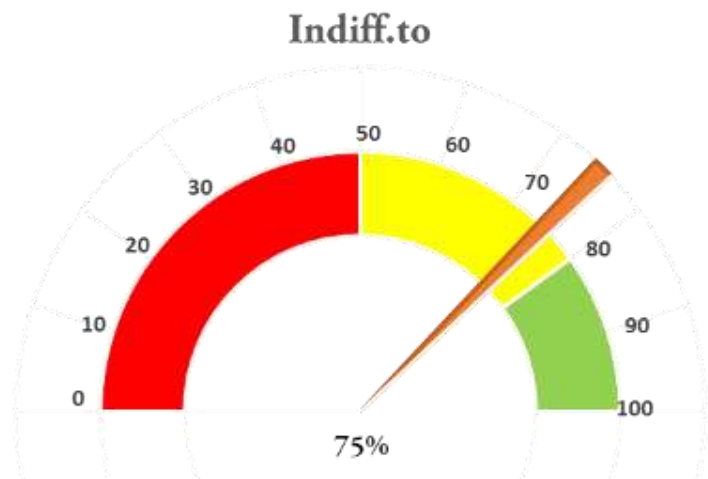
# EFFICIENZA DELLA RACCOLTA



La frequenza degli stati del servizio **ORGANICO** in base ai codici di rilevazione e al tempo

# EFFICIENZA DELLA RACCOLTA

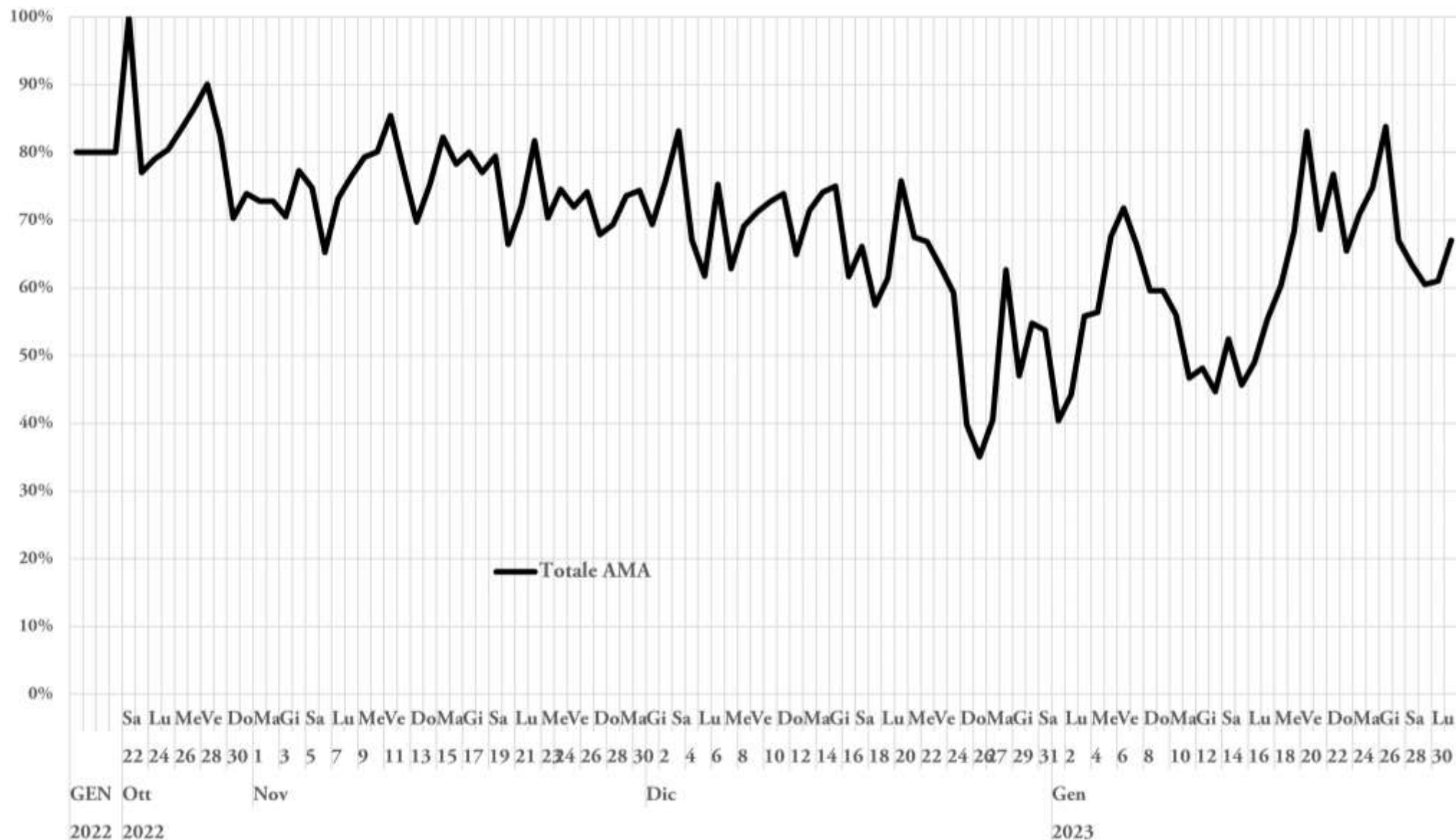
Cruscotti con efficienza della raccolta (cassonetti non pieni) per tipo di rifiuto



# EFFICIENZA DELLA RACCOLTA

Efficienza della raccolta (cassonetti non pieni) in funzione del tempo di rilevamento

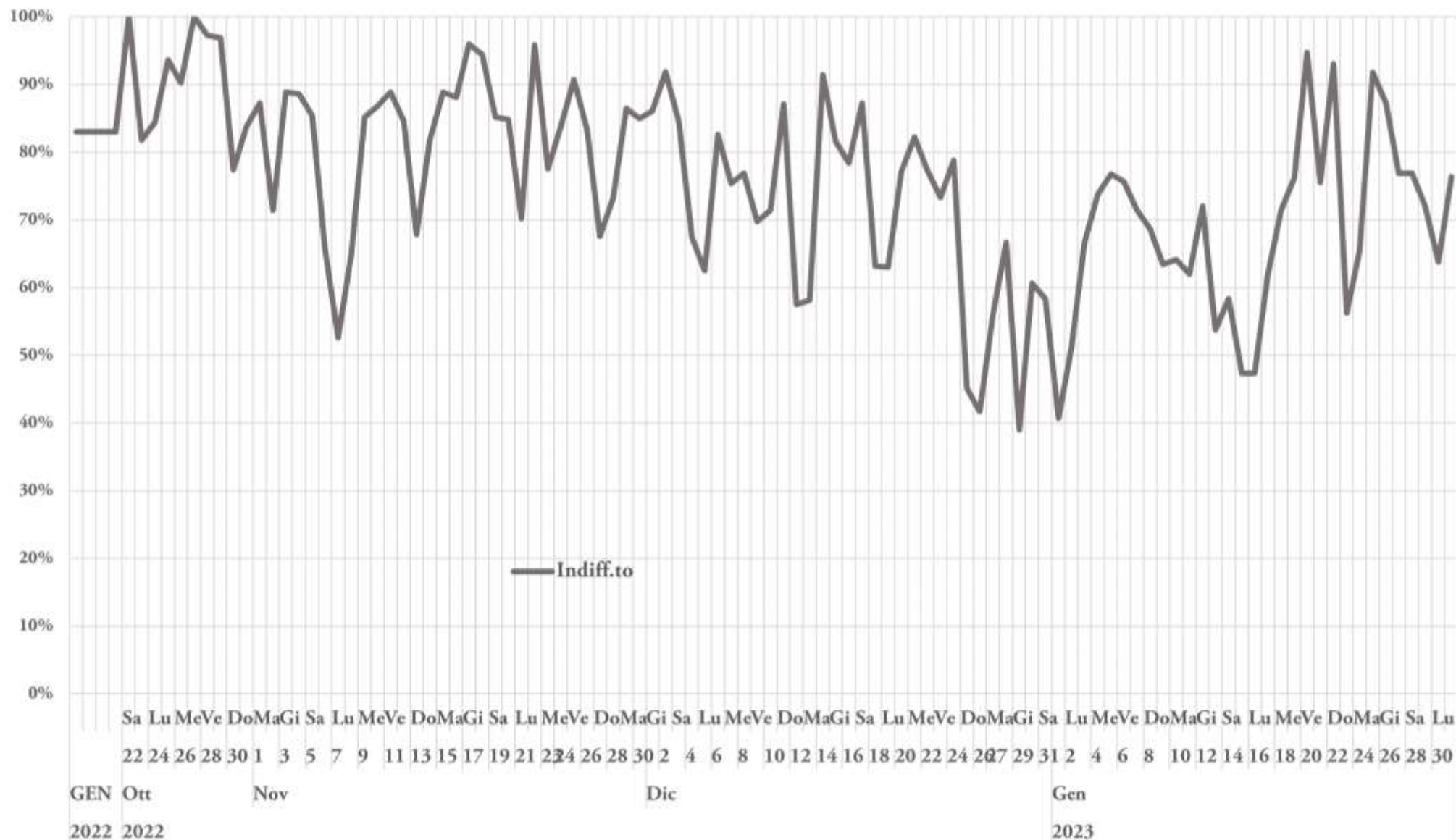
**Servizio AMA complessivo**



# EFFICIENZA DELLA RACCOLTA

Efficienza della raccolta (cassonetti non pieni) in funzione del tempo di rilevamento

Raccolta **INDIFFERENZIATO**

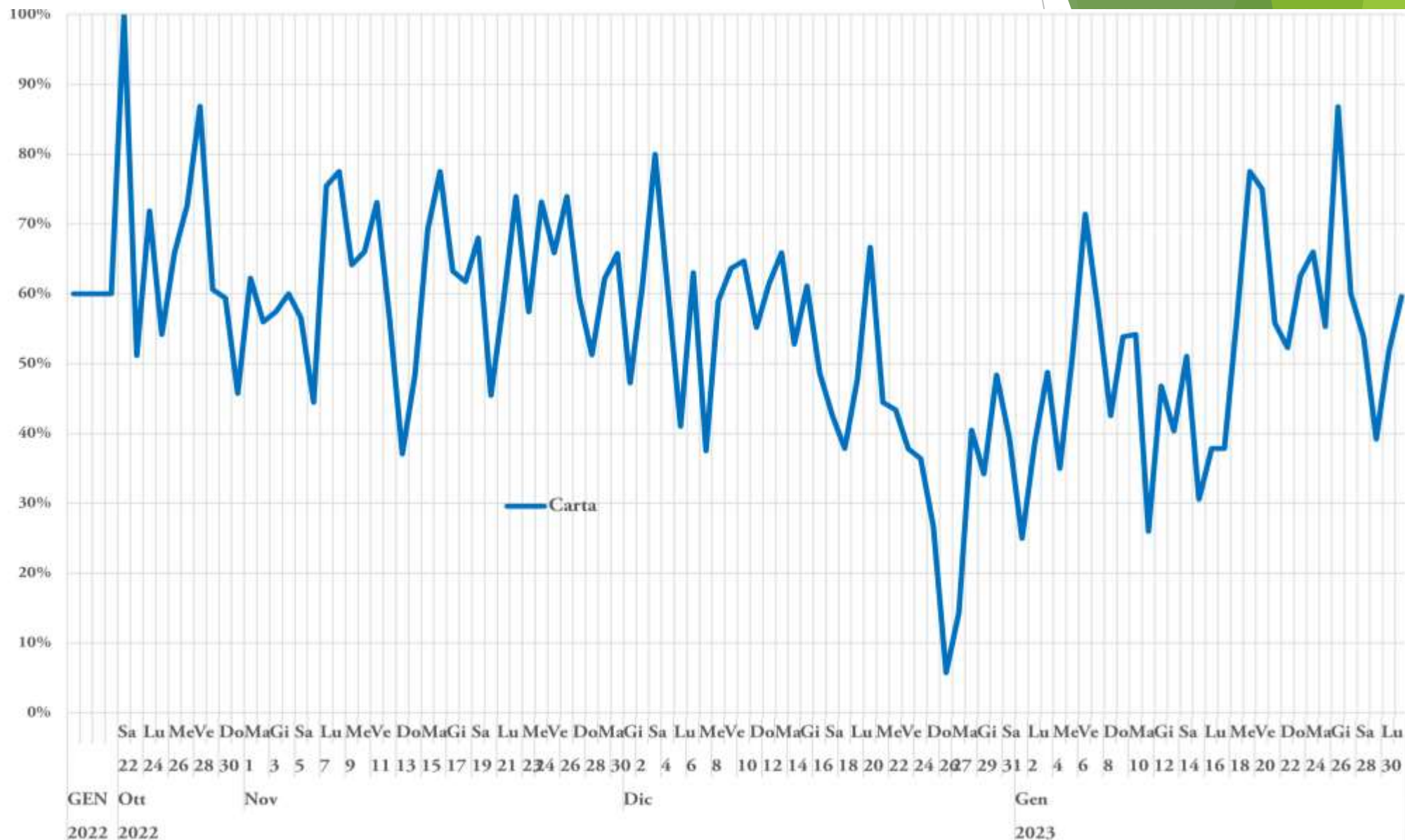




# EFFICIENZA DELLA RACCOLTA

Efficienza della raccolta (cassonetti non pieni) in funzione del tempo di rilevamento

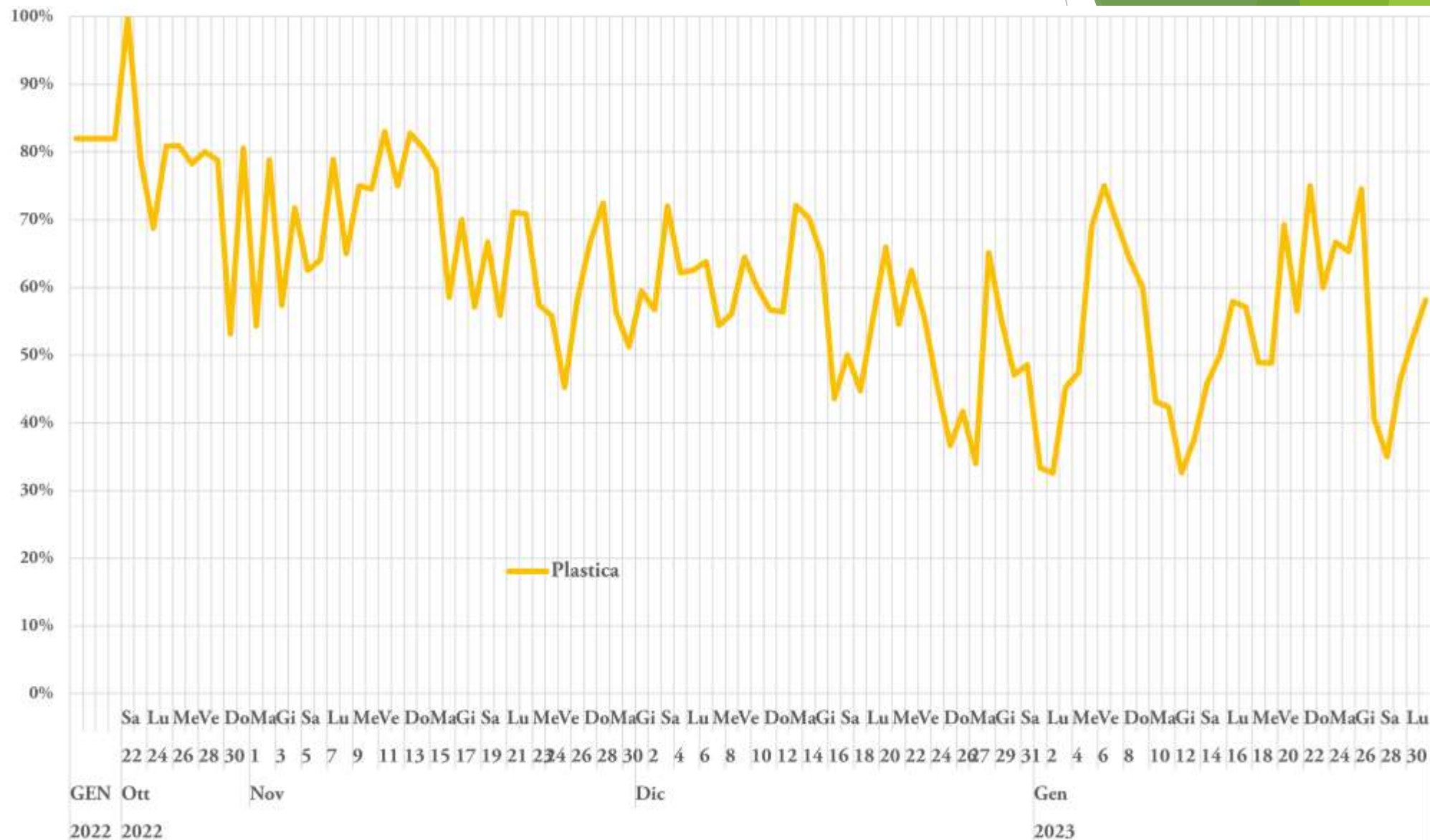
Raccolta CARTA



# EFFICIENZA DELLA RACCOLTA

Efficienza della raccolta (cassonetti non pieni) in funzione del tempo di rilevamento

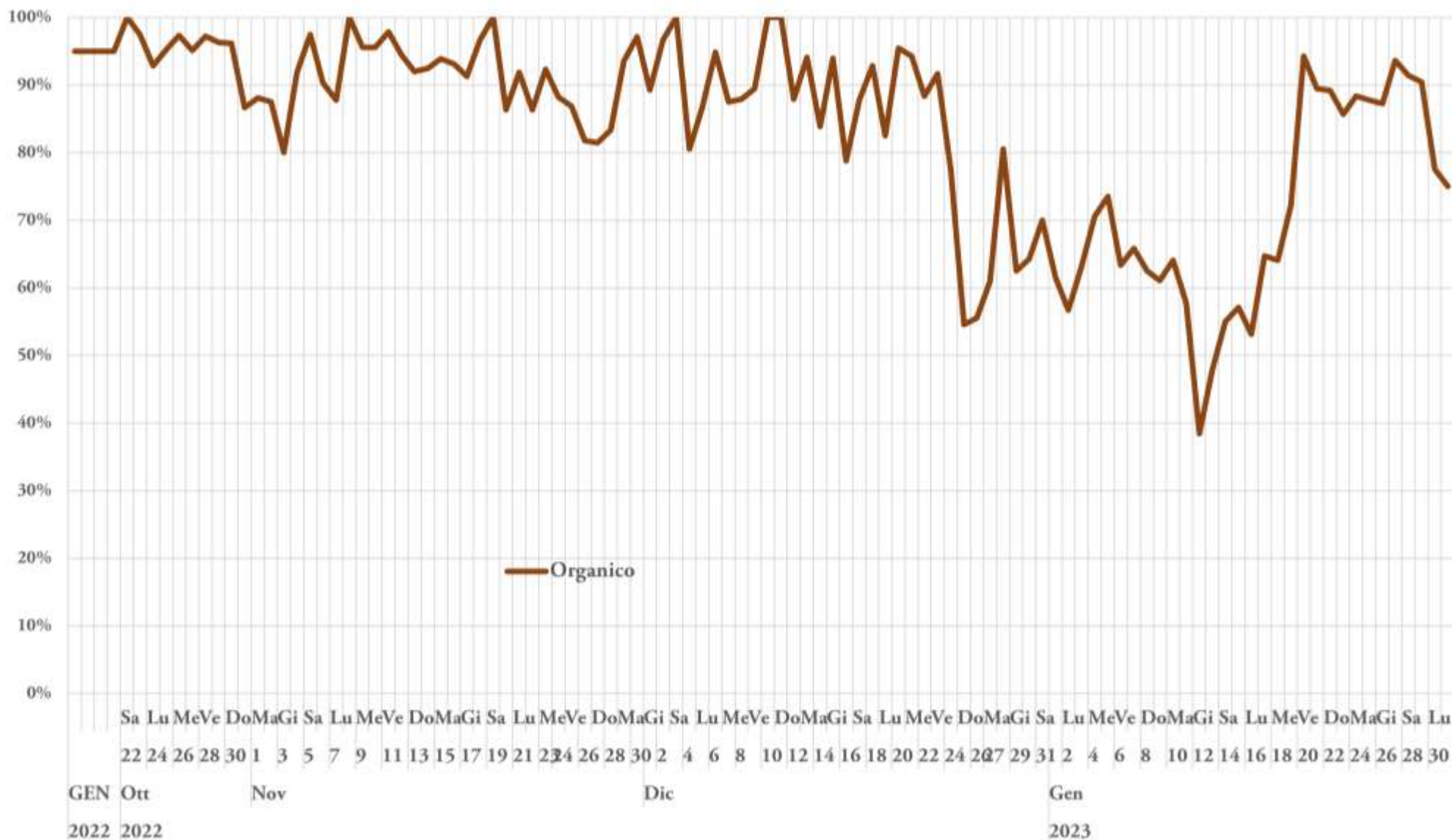
Raccolta PLASTICA



# EFFICIENZA DELLA RACCOLTA

Efficienza della raccolta (cassonetti non pieni) in funzione del tempo di rilevamento

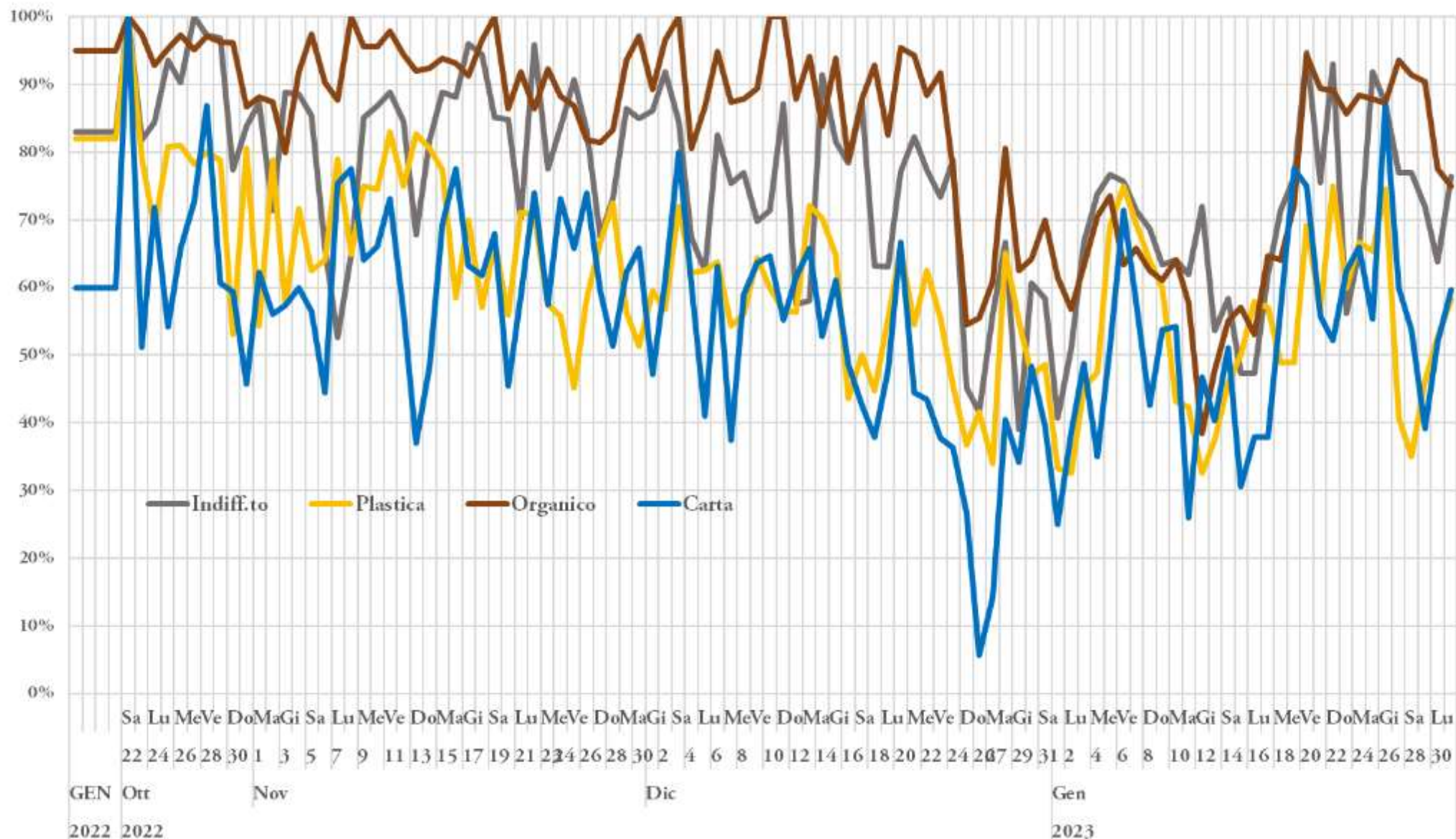
**Raccolta ORGANICO**



# EFFICIENZA DELLA RACCOLTA

Efficienza della raccolta (cassonetti non pieni) in funzione del tempo di rilevamento, per tipologia di rifiuto.

**Vista di INSIEME**



# EFFICIENZA DELLA RACCOLTA

Postazioni critiche	Servizio di svuotamento effettuato direttamente da AMA				
	Percentuale di volte che l'utente può conferire correttamente i rifiuti				
Ubicazione	Indiff.to	Plastica	Carta	Organico	Totale
Via Antonio Pignatelli 19	64%	44%	36%	81%	56%
Via Antonio Pignatelli 29	59%	41%	43%	100%	50%
Via Camillo De Lellis 10	62%	32%	26%	84%	51%
Via del Forte Bravetta 124	98%	37%	46%	93%	68%
Via del Forte Bravetta 200	89%	36%	36%	87%	62%
Via della Nocetta 162	70%	16%	23%	68%	45%
Via di Donna Olimpia 134	35%	14%	16%	34%	25%
Via di Donna Olimpia 150	54%	31%	27%	81%	48%
Via di Monte Verde 160	80%	57%	27%		54%
Via di Val Tellina 43	59%	40%	31%	24%	38%
Via di Val Tellina 74		34%	9%		22%
Via di Val Tellina 99	74%	96%	48%	100%	79%
Via di Val Tellina 106	83%	91%	43%	100%	79%
Via di Val Tellina 129	74%	43%	39%	78%	59%
Via Federico Ozanam 118	65%		41%	65%	57%
Via Ferd.do Palasciano 54	65%	37%	69%	82%	63%
Via Francesco Bolognesi 22	94%	58%	50%		68%
Via Gabriele Rossetti 21	74%	79%	23%		59%
Via Giacinto Carini - Acea	82%	59%	44%	97%	71%
Via Giulio Tarra 15	98%	49%	48%	88%	71%
Via Giulio Tarra 47	81%	48%	31%	79%	60%
Via Giulio Tarra 53		52%	48%	67%	56%
Via Giuseppe Ghislieri 11	26%	56%	30%	70%	45%
Via Luigi Arati 3	60%	59%	40%	82%	60%
Via Luigi Arati 25	71%	64%	46%		60%
Via Luigi Arati 41	88%	13%	25%	81%	52%

**Postazioni più critiche** per servizi AMA, con percentuale di possibilità del conferimento per tipologia di rifiuti e valutazione “cromatica” dell’efficienza di svuotamento

Postazioni critiche	Servizio di svuotamento effettuato direttamente da AMA				
	Percentuale di volte che l'utente può conferire correttamente i rifiuti				
Ubicazione	Indiff.to	Plastica	Carta	Organico	Totale
Via Luigi Ronzoni 25	100%	71%	43%	100%	79%
Via Pasquale Revoltella 150	75%	71%	31%	88%	67%
Via Raffaele Battistini 41	82%	46%	42%		57%
Via Roberto Alessandri 47	71%	73%	48%	83%	69%
Via Vincenzo Ussani 13	47%	36%	57%	49%	47%
Viale Colli Portuensi 234	74%	49%	52%	86%	65%
Viale dei Quattro Venti 64	56%	52%	31%		46%
Viale dei Quattro Venti 73a	64%	33%	33%		44%
Viale di Villa Pamphili 25	81%	31%	42%	73%	57%
Viale di Villa Pamphili 81a	68%	39%	39%	77%	55%
Viale di Villa Pamphili 100	86%	28%	40%	93%	61%
Viale di Villa Pamphili 132	88%	71%	28%	86%	68%
Viale di Villa Pamphili 176	94%	48%	28%	73%	61%
Viale di Villa Pamphili 202	88%	59%	49%	91%	72%
Vicolo Silvestri 2	73%	19%	36%	73%	50%

# DECENZA DELLE POSTAZIONI

DISFUNZIONE ORGANIZZATIVA

COMPORTAMENTI INCIVILI

MANCATO  
SVUOTAMENTO

MANCATO  
SPAZZAMENTO

RIFIUTI  
ORDINARI

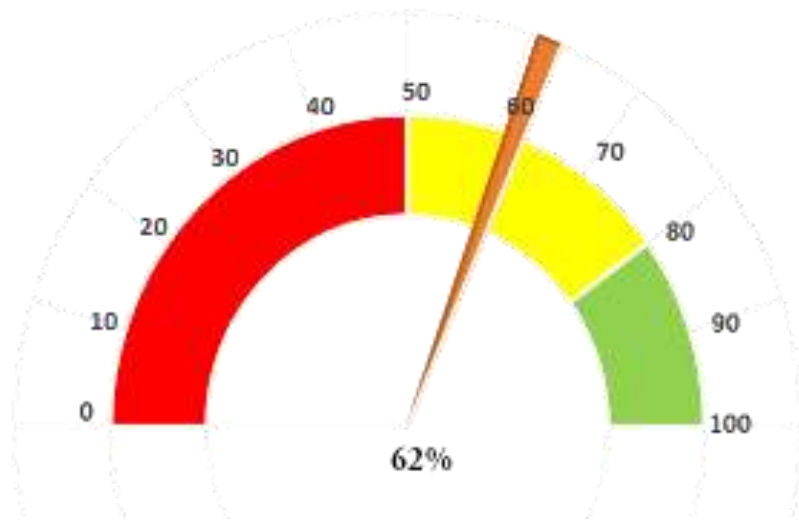
RIFIUTI  
INGOMBRANTI



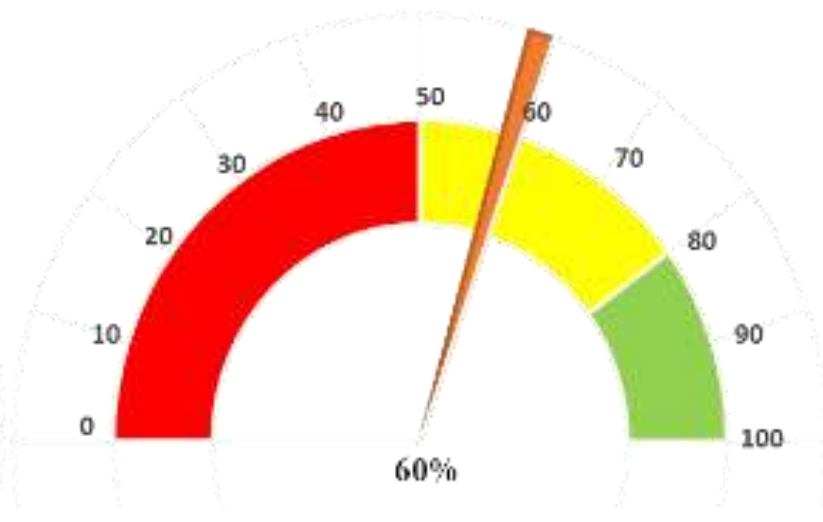
# DECENZA DELLE POSTAZIONI

Cruscotti della Decenza delle postazioni (assenza di rifiuti sparsi) per tipo di rifiuto

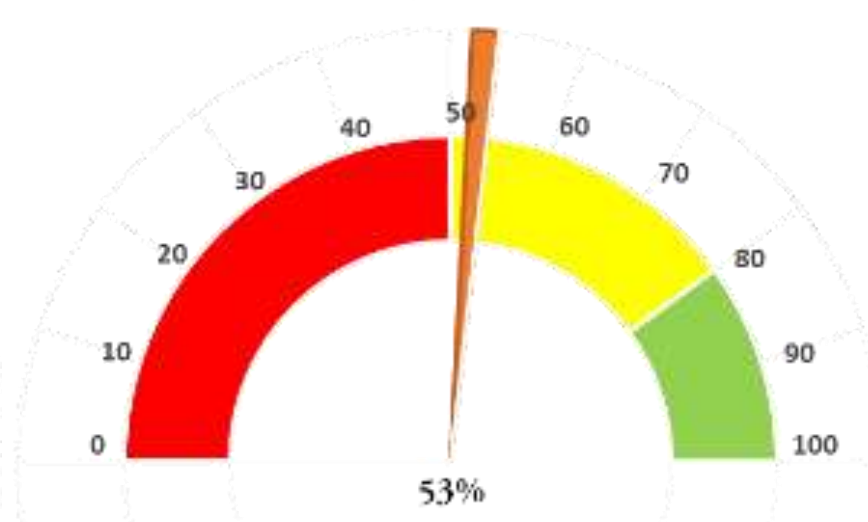
Indiff.to



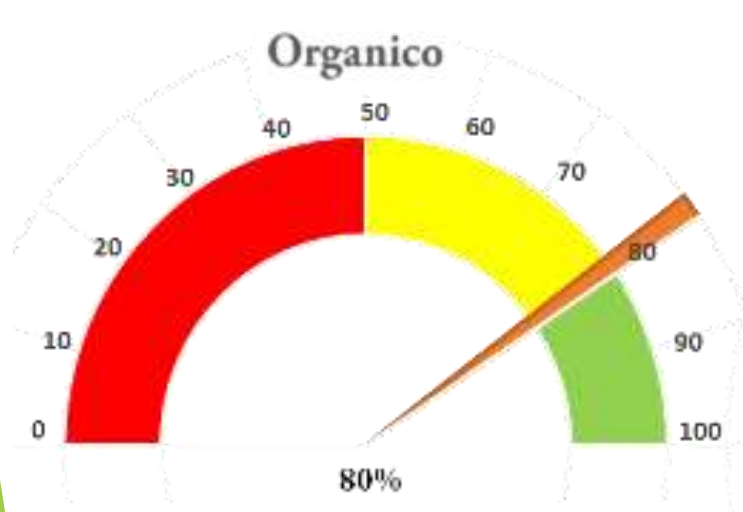
Plastica



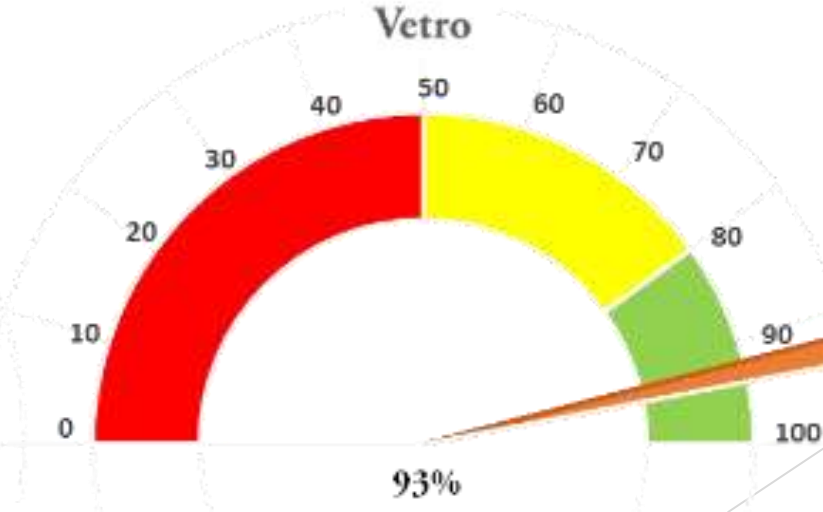
Carta



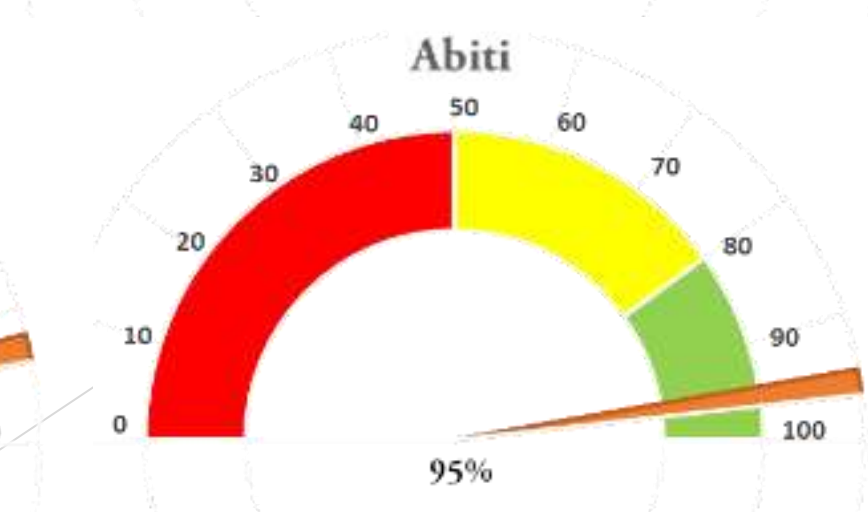
Organico



Vetro

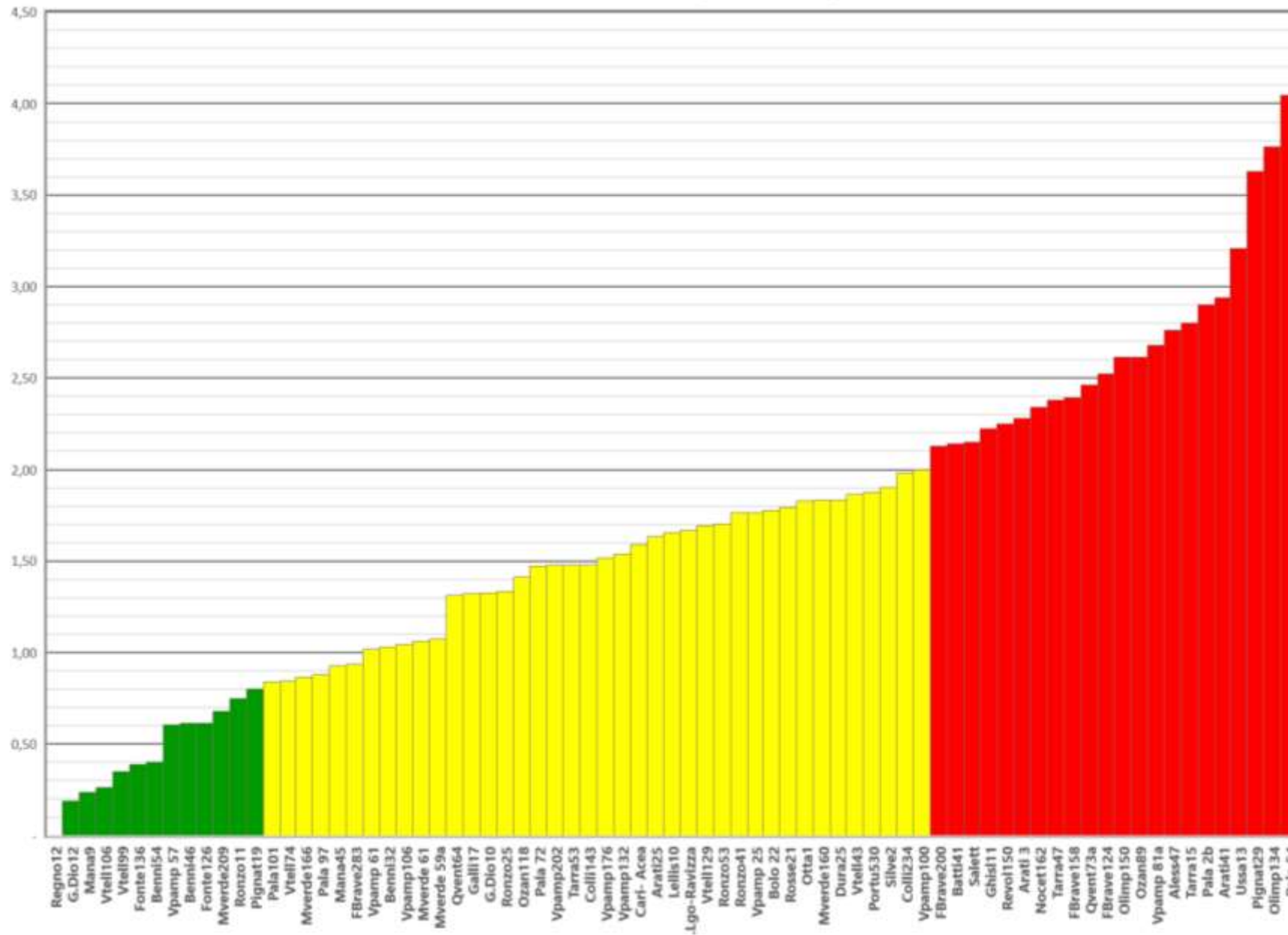


Abiti



# DECENZA DELLE POSTAZIONI

Numero medio di cassonetti «indecenti» per postazione



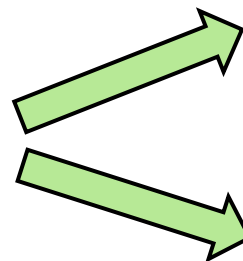


# LA FUNZIONALITÀ DEI CONTENITORI

Scala dei valori assegnabili per valutare vetustà e funzionalità dei contenitori

Stato funzionamento cassonetti	
5	il cassonetto è <b>perfettamente idoneo</b> (cioè nuovo o comunque impeccabile)
6	il cassonetto, pur del tutto adeguato e funzionante, si presenta <b>sporco, da sanificare, o leggermente ammaccato o intaccato in modo trascurabile</b>
7	il cassonetto presenta <b>malfunzionamenti, rotture, parti mancanti o severamente ammalorate</b> , con oggettiva necessità di ritiro e riparazione
8	il cassonetto è del tutto inadeguato, praticamente inutilizzabile, <b>da sostituire quanto prima</b>

Rilevazioni

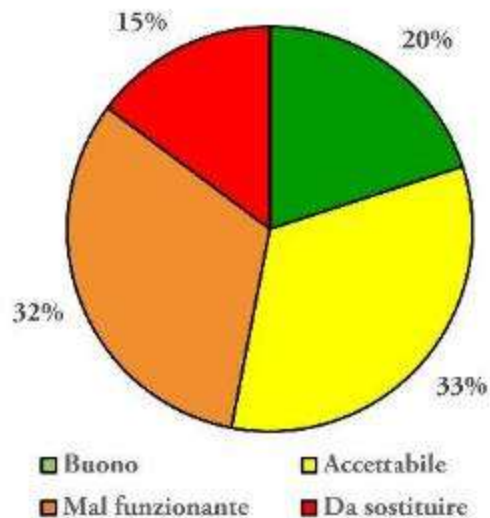


novembre 2022

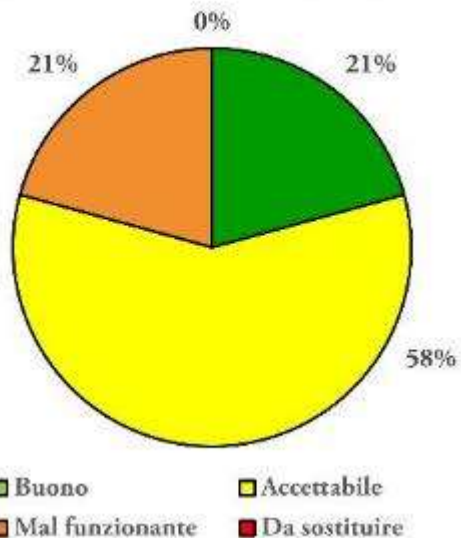
gennaio 2023

# LA FUNZIONALITÀ DEI CONTENITORI

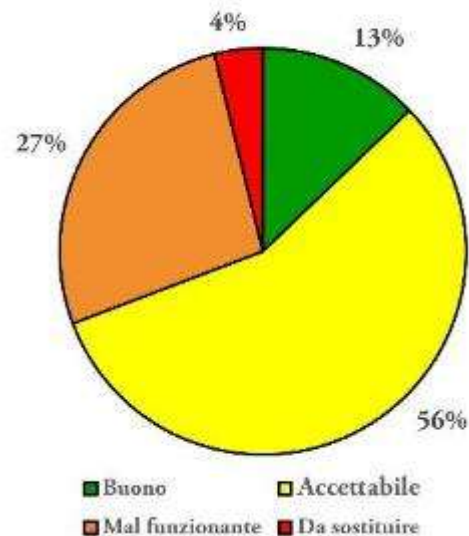
Condizioni dei cassonetti - Indifferenziato



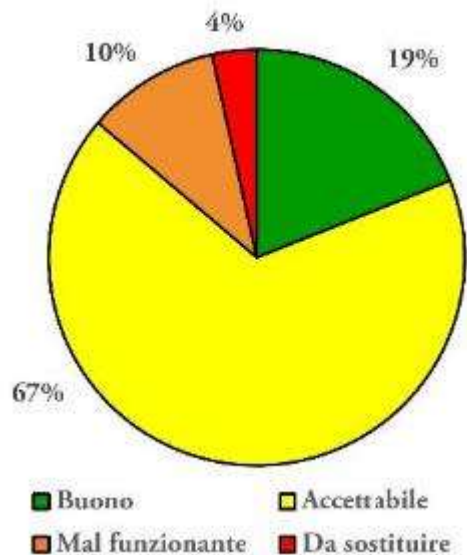
Condizioni dei cassonetti - Plastica



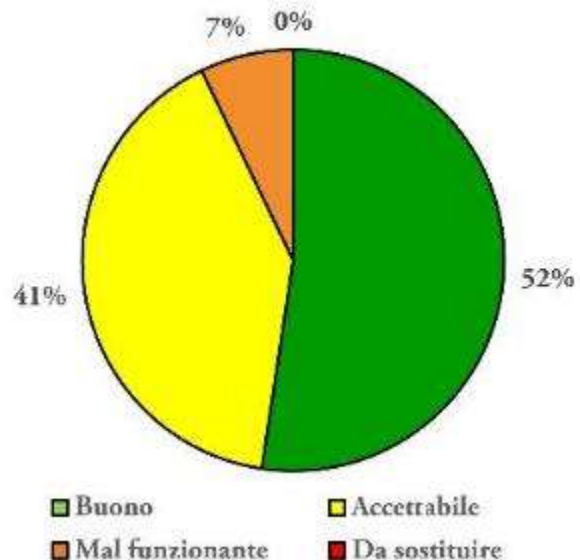
Condizioni dei cassonetti - Carta



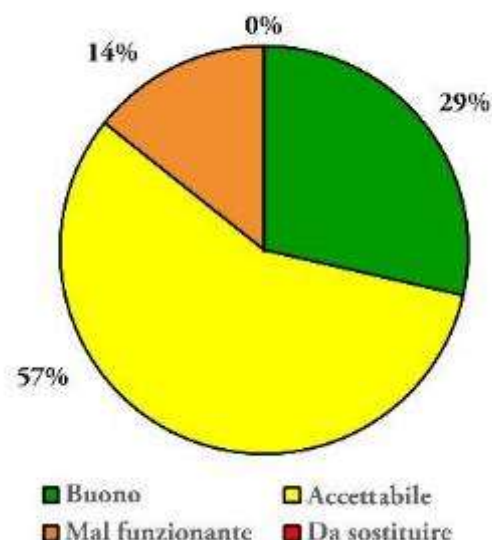
Condizioni dei cassonetti - Organico



Condizioni dei cassonetti - Vetro



Condizioni dei cassonetti - Abiti



# CONFRONTO TRA ANNUALITÀ

Tipologia	4° Rapporto	3° Rapporto	Trend
Indifferenziato	75	76	=
Plastica	60	73	-
Carta	55	45	+
Organico	83	95	-
Vetro	94	98	-
Abiti	98	97	=

Efficienza di  
SVUOTAMENTO

Tipologia	4° Rapporto	3° Rapporto	Trend
Indifferenziato	62	60	=
Plastica	60	69	-
Carta	53	43	+
Organico	80	90	-
Vetro	93	95	=
Abiti	95	77	+

Efficienza di  
SPAZZAMENTO

# CONFRONTO TRA ANNUALITÀ

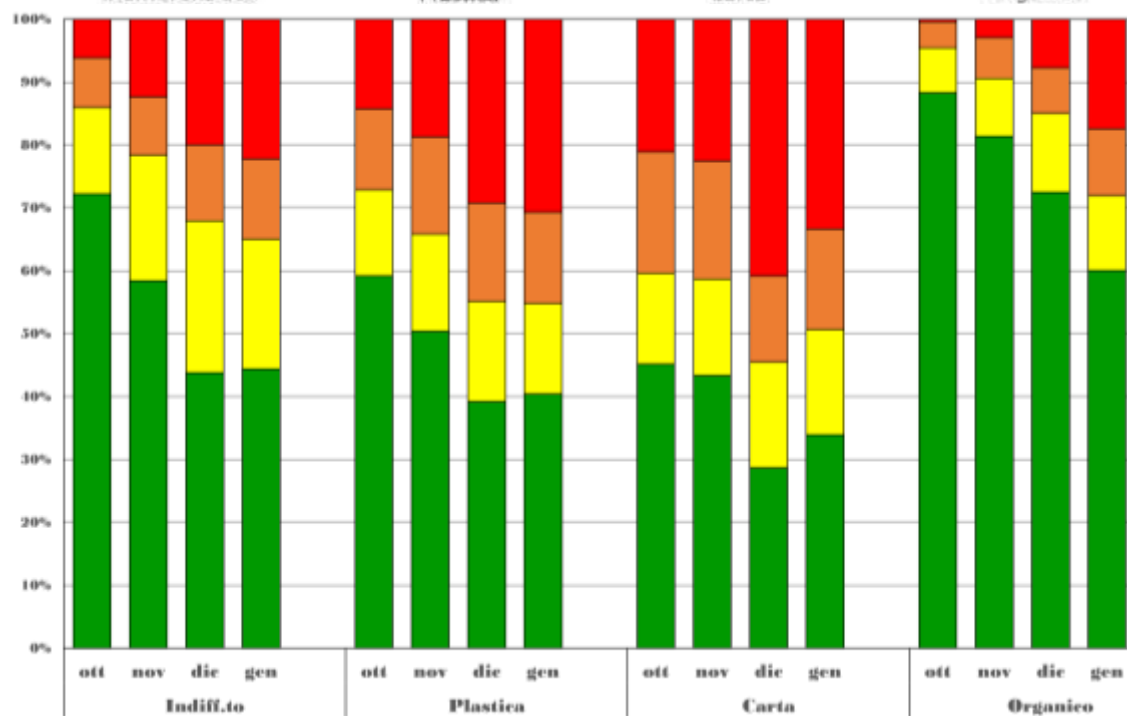
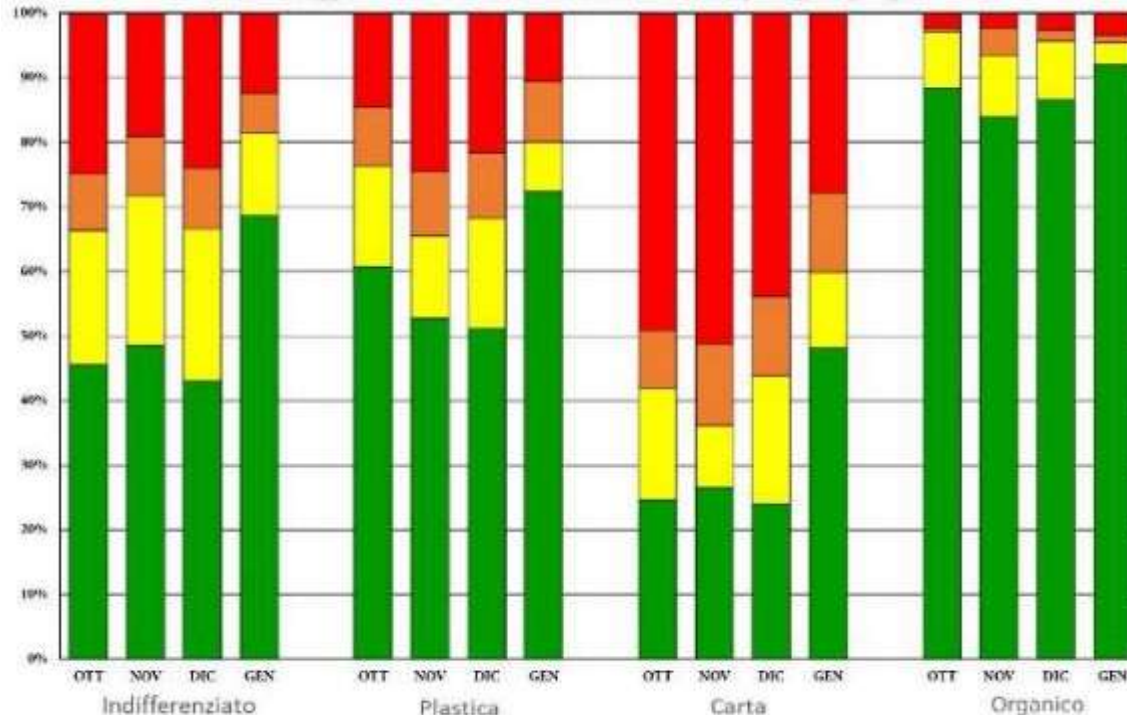
3° monitoraggio (2021-22)

Andamento del servizio per rifiuti raccolti da AMA e per mensilità

Stati

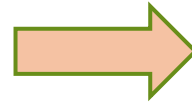
- 4
- 3
- 2
- 1

4° monitoraggio (2022-23)



# CONSIDERAZIONI E PROPOSTE:

LE METODOLOGIE DI RACCOLTA



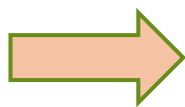
FOCUS:  
LA SOCIETÀ DI SERVIZIO

1. Rivedere percorsi, cicli e frequenze
2. Attivare in alcune zone la raccolta porta-a-porta
3. Gli esercizi commerciali vanno serviti autonomamente
4. Svuotamento e spazzamento vanno coordinati
5. Il sistema delle segnalazioni non funziona



# CONSIDERAZIONI E PROPOSTE:

NORMATIVA, IMPIANTISTICA  
E URBANISTICA



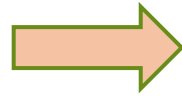
FOCUS:  
L'AMMINISTRAZIONE LOCALE

1. L'impiantistica comunale e municipale è insufficiente
2. L'AMA di Municipio è una soluzione indispensabile
3. I controlli sono un'arma spuntata
4. Serve un nuovo Contratto di Servizio



# CONSIDERAZIONI E PROPOSTE:

IL RUOLO DEL CITTADINO



FOCUS:  
IL TERZO SETTORE E LE  
ASSOCIAZIONI LOCALI

1. La «Legge del contesto» attira nuovo degrado
2. Occorrono programmi strutturali di educazione alla raccolta differenziata
3. Il controllo sociale può essere un fattore di successo



ROMA

Municipio XII



## "UN FARO NEL BUIO"

4° Rapporto di  
Monitoraggio  
sulla Raccolta  
dei Rifiuti a  
Monteverde



### INCONTRO PUBBLICO

*10 marzo 2023  
ore 17.30  
via Panfilo Castaldi 32  
Roma*



### INTERVENTI DI:

Associazione Monteverde Attiva  
Elio Tomassetti  
(Presidente Municipio XII)  
Alessia Salmoni  
(Vice Presidente Municipio XII)

# GRAZIE!

