

LUGLIO 2023, NUMERO 2

NOTIZIE DA...



Newsletter periodica dell'Associazione Monteverde Attiva APS - Roma



Una suggestiva immagine notturna di Villa Algardi (Casino del Bel Respiro) vista dal parterre di ingresso, solitamente inaccessibile al pubblico.

BUONE VACANZE A TUTTI I SOCI, CI VEDIAMO DOPO LA PAUSA ESTIVA PIENI DI ENERGIE E NUOVE PROPOSTE!

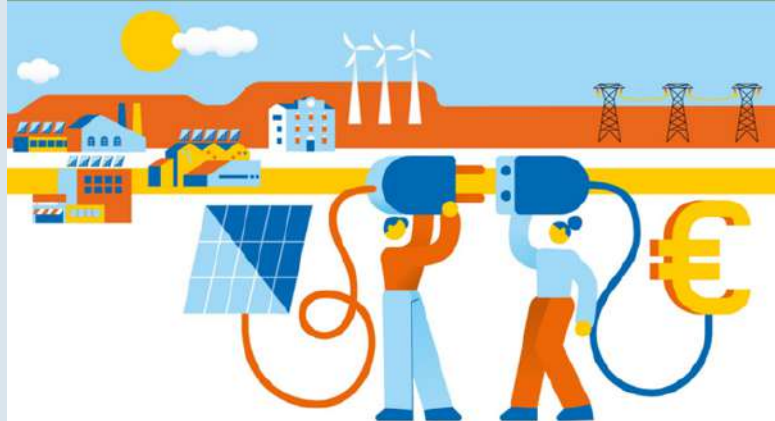


IN QUESTO NUMERO:

- *Focus: le CER Comunità Energetiche Rinnovabili. Che cosa sono e come costituirle a Monteverde*
- *Da una città all'altra: un viaggio chiamato romanzo. Sintesi delle attività annuali del circolo di lettura*
- *Il Premio Roma BPA 2023*
- *L'assemblea annuale dei soci*
- *Gli incontri di MA con l'Amministrazione*
- *Gli eventi a cui abbiamo partecipato*
- *Notizie dal quartiere*
- *Informazioni utili*

FOCUS

C.E.R. COMUNITÀ ENERGETICHE RINNOVABILI



CHE COSA SONO LE CER?

Le Comunità Energetiche Rinnovabili, o CER, sono gruppi di cittadini, aziende e organizzazioni che collaborano per sviluppare progetti di energia rinnovabile a livello locale. L'obiettivo principale delle CER è quello di creare comunità auto-sufficienti dal punto di vista energetico, che producano e consumino energia rinnovabile in modo sostenibile. Esse possono assumere diverse forme: possono essere cooperative, associazioni, consorzi o altre forme di organizzazione.

Quello che le unisce è la volontà di promuovere lo sviluppo di energie rinnovabili, la riduzione delle emissioni di CO2 e la riduzione dei costi per l'approvvigionamento di energia.

Le CER possono realizzare progetti di energia rinnovabile come impianti solari, eolici, idroelettrici e geotermici. Questi progetti possono essere di diverse dimensioni e possono servire sia a coprire il fabbisogno energetico di una singola abitazione che quello di un'intera comunità.

Le CER sono un esempio di come la partecipazione dei cittadini possa favorire la transizione verso un sistema energetico più sostenibile e decentralizzato: grazie ad esse, i cittadini possono diventare protagonisti del cambiamento energetico, promuovendo una maggiore consapevolezza sull'importanza delle energie rinnovabili e la creazione di comunità più resilienti e autonome.

E LE CERS INVECE?

Le CERs, o Comunità Energetiche Rinnovabili Solidali, sono una tipologia particolare di CER che hanno come obiettivo quello di promuovere l'inclusione sociale e l'equità nella transizione energetica. In pratica, le CERs cercano di coinvolgere attivamente le comunità più vulnerabili e a rischio di esclusione sociale nel processo di transizione verso un sistema energetico più sostenibile. Per farlo, le CERs si propongono di sviluppare progetti di energia rinnovabile che siano accessibili a tutti, anche alle persone con minori risorse economiche. Ad esempio, possono offrire la possibilità di partecipare a progetti di installazione di impianti fotovoltaici o di cogenerazione, condividendo i costi e i benefici tra tutti i partecipanti. Inoltre, talvolta un obiettivo delle CERs è quello di creare opportunità di lavoro e di formazione per le persone più svantaggiate, come giovani disoccupati o persone in difficoltà economica. Questo permette di promuovere l'inclusione sociale e di creare un'occasione di sviluppo per le comunità locali. In sintesi, le CERs rappresentano una risposta innovativa e solidale alla transizione energetica, che tiene in considerazione le esigenze di tutti i membri della comunità e promuove l'inclusione sociale e l'equità.



ENERGIA RINNOVABILE – COSTRUIRE LE COMUNITÀ ENERGETICHE

L'energia del futuro dovrà essere rinnovabile perché non possiamo più permetterci consumi che non siano sostenibili nel tempo e inquinanti: sono alla radice dei cambiamenti climatici, del depauperamento di risorse e migrazioni. Saranno i giovani a sopportare i maggiori guasti dell'attuale modello economico perciò la sostenibilità va attuata rapidamente, in ogni campo della produzione, del consumo, degli stili di vita, del modo in cui si ricava ed utilizza l'energia, superando l'uso (e l'abuso) dei combustibili fossili.

Per questo è necessario sviluppare il ricorso alle fonti rinnovabili e Monteverde Attiva intende fare la propria parte promuovendo nel quartiere la costituzione di Comunità energetiche. Le CER sono organizzazioni di cittadini, imprese ed enti locali che consumano sul posto l'energia rinnovabile ricavata dai pannelli fotovoltaici installati in loco, permettendo di diminuire i costi, ricevere incentivi statali, proteggere l'ambiente e favorire progetti di protezione sociale.

COSA C'È DA SAPERE SULLE CER

Si costituiscono per installare e condividere energia all'interno di un'area servita da una cabina di trasformazione elettrica primaria; a Monteverde ce ne sono 2, pertanto stiamo promuovendo 2 CER. Per aderire è necessario mandare una "Manifestazione di interesse" ossia una dichiarazione che, al momento senza impegno definitivo, consente di conoscere i dati di consumo, la locazione e la disponibilità o meno ad allocarvi pannelli. Si acquisiscono così tre vantaggi:

- la riduzione in bolletta dovuta alla quota di energia autoprodotta che sostituisce quella comprata dall'abituale fornitore;
- il ricavato dalla vendita del surplus di energia non consumata immettendola nella rete nazionale;
- gli incentivi statali riconosciuti alla CER per il consumo di energia prodotta se consumata in loco dagli aderenti alla stessa CER.

Quindi non solo coloro che installano i pannelli potranno beneficiare delle quote ma anche i consumatori, cui sarà destinata parte di tali incentivi.

In questo modo la comunità distribuisce i vantaggi su tutti i soci.

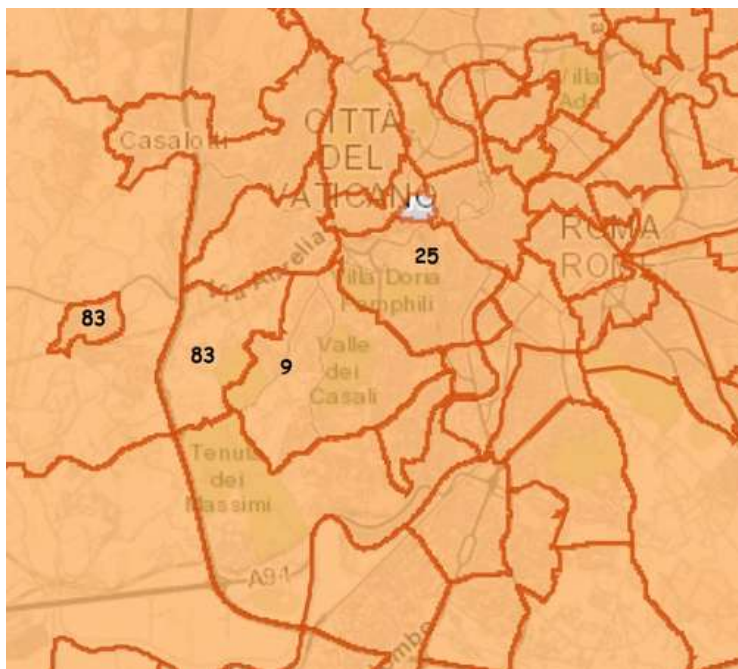


Un altro modo di organizzare una CER è quello di accordarsi con gli Enti pubblici proprietari di superfici adatte, così da utilizzare spazi e investimenti pubblici e permettere a tali istituzioni (scuole, uffici, ecc.) ed ai privati residenti consumatori di beneficiare degli incentivi (e dei vantaggi ambientali e sociali).

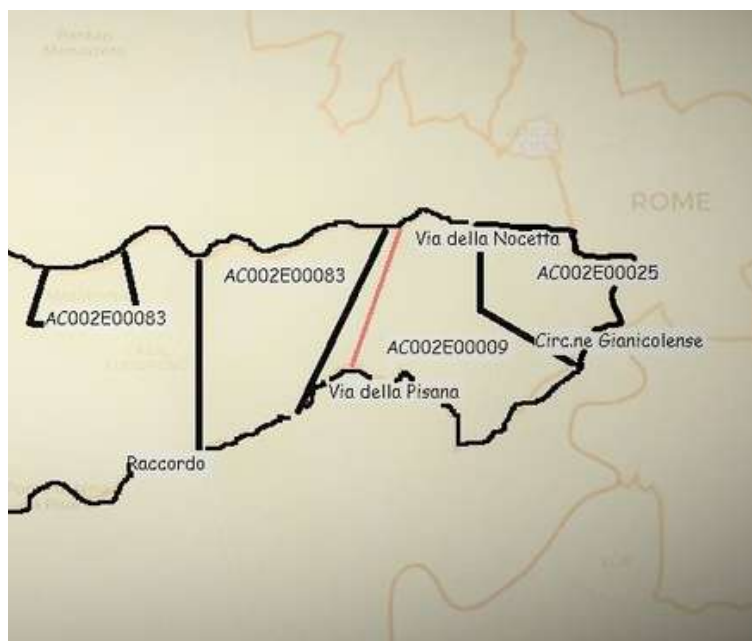


ENERGIA RINNOVABILE – COSTRUIRE LE COMUNITÀ ENERGETICHE

Monteverde Attiva ha in programma di attivare CER perseguendo entrambe le strategie (con enti pubblici - solo tra privati): una nella cabina primaria "025" nella quale le intese con il Municipio XII, l'Ufficio Clima di Roma Capitale, la Città metropolitana e la Scuole Manzoni/Manara prevedono l'installazione sul tetto dei pannelli e la partecipazione degli aderenti privati. L'altra, all'interno della area della cabina "009", in attesa di pervenire ad intese con l'ente locale, prevede la costituzione di una CER al momento interamente privata.



Monteverde è interessato da due cabine primarie: la 25, corrispondente all'incirca all'area di Monteverde Vecchio, e la 9, relativa circa al territorio di Monteverde Nuovo.



FARE COMUNITÀ ENERGETICHE

UN'OPPORTUNITÀ
PER CITTADINANZA E AMBIENTE

INCONTRO INFORMATIVO
PUBBLICO

MERCOLEDÌ 12 APRILE 2023
ORE 17.00
SALA CONSILIARE
MUNICIPIO ROMA XII

INTERVENGONO

ELIO TOMASSETTI
PRESIDENTE MUNICIPIO ROMA XII

MARIA STELLA SQUILLACE
ASSESSORA ALLE POLITICHE EDUCATIVE E
SCOLASTICHE E PATRIMONIO MUN. ROMA XII

AUGUSTO ROSSI
PRESIDENTE COMMISSIONE AMBIENTE
MUN ROMA XII

EDOARDO ZANCHINI
DIRETTORE UFFICIO DI SCOPO CLIMA
ROMA CAPITALE

GIOVANNI DELIBRA
FACOLTÀ DI INGEGNERIA UNIVERSITÀ La Sapienza

RICCARDO TROISI
RETE ECONOMICA SOCIALE E SOLIDALE DI ROMA

MAURO GAGGIOTTI
COOPERATIVA ENERGETICA ÈNOSTRA

ASSOCIAZIONI DEL TERRITORIO E
COMITATI DI QUARTIERI

ROMA

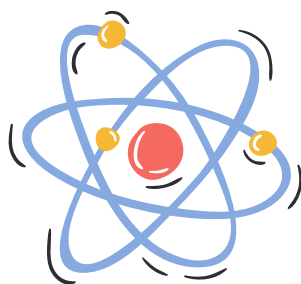


Questa strategia è stata messa a punto a seguito degli incontri con gli esperti del Coordinamento romano delle Comunità energetiche (REES), del Municipio e del Comune, e dopo il **Convegno "Fare Comunità Energetiche – Una opportunità per cittadinanza e ambiente"** del 12/4 scorso.

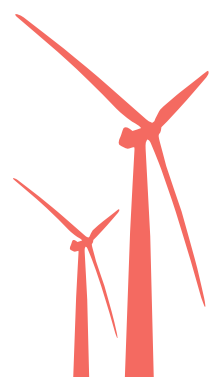
ENERGIA RINNOVABILE – COSTRUIRE LE COMUNITÀ ENERGETICHE



Sul tema dell'energia, con una lezione/gioco rivolta ai ragazzi della **Terza Media IC Margherita Hack**, Monteverde Attiva ha anche partecipato alla Giornata della Scienza il 22 maggio 2023 (lezione del "professore" Francesco Pazienti, coadiuvato da Chiara, Giorgio e Giuliana)



Sempre per le Giornate della scienza organizzate dall'IC Margherita Hack, il Laboratorio di lettura ad Alta Voce di Monteverde Attiva é intervenuto con una lettura animata a tema scientifico per i bambini delle **Prime classi presso il plesso elementare Raffaello Sanzio**. Grande coinvolgimento e divertimento dei bambini e dei lettori/attori (Antonella Monsù Scolaro, Carmen Romito e Giuliana Zagra)



DA UNA CITTÀ ALL'ALTRA: UN VIAGGIO CHIAMATO ROMANZO

Sintesi delle attività del Circolo di lettura, anno 2022-23



SONO SEI LE CITTÀ CHE ABBIAMO VISITATO QUEST'ANNO, TEHERAN, NEW YORK, LISBONA, VENEZIA, MADRID, GERUSALEMME. IL NOSTRO TOUR OPERATOR? IL CIRCOLO DI LETTURA. IL MEZZO DI TRASPORTO? IL ROMANZO.

Il tema, quello attorno a cui abbiamo costruito le nostre scelte e stilato la lista dei libri che abbiamo letto da ottobre (2022) a maggio (2023) infatti metteva al centro la città nella letteratura. Attraverso le pagine siamo andati a passeggio per strade e piazze sconosciute, ripercorrendo luoghi già noti o ammirando paesaggi e scorci segreti.

Il programma che abbiamo definito ci ha permesso tra l'altro di affrontare la lettura di autori di grande calibro e di livello internazionale, come José Saramago (L'anno della morte di Ricardo Reis), Xavier Marias (Domani nella battaglia pensa a me), Paul Auster (La trilogia di New York), Melania Mazzucco (La lunga attesa dell'angelo), Amos Oz (Michael mio), confrontandoci con scritture complesse e molto diverse tra loro e stili altrettanto differenti, sperimentale, onirico, filosofico, storico.

Siamo partiti dalle Le Città invisibili di Italo Calvino, il primo dei libri letti nel nostro ciclo di incontri, rimasto sempre presente anche nei ragionamenti successivi,

diventando una sorta di libro – guida, una ulteriore lente per leggere le città in cui ci siamo avventurati: città della memoria, città del desiderio, città nascoste, città continue, città sottili, città e il cielo, città e il nome, città e i morti, città e gli occhi, città e gli scambi, città e i segni.

Abbiamo provato a capire, lasciandoci guidare dalle suggestioni di Calvino, a quale delle undici categorie stabilite da Marco Polo apparteneva la città che via via incontravamo nelle nostre letture.

È stato un ulteriore stimolo di approfondimento o semplicemente un gioco. Il punto di arrivo del nostro viaggio è lo stesso che Calvino ci fornisce alla fine del suo libro, che, sebbene scritto quasi 40 anni fa, diventa ogni giorno più attuale soprattutto se si pensa alla folgorante conclusione: “L’inferno dei viventi non è qualcosa che sarà; se ce n’è uno è quello che è già qui, l’inferno che abitiamo tutti i giorni, che formiamo stando insieme. Due modi ci sono per non soffrirne. Il primo riesce facile a molti: accettare l’inferno e diventarne parte fino al punto di non vederlo più. Il secondo è rischioso ed esige attenzione e apprendimento continui: cercare e sapere riconoscere chi e cosa, in mezzo all’inferno, non è inferno e farlo durare, e dargli spazio.”



Non lasciarsi travolgere dall'inferno e cercare e difendere il bello laddove ancora sopravvive e dargli spazio, farlo crescere: una visione in cui possono riconoscersi perfettamente tutte quelle persone, come noi di Monteverde Attiva, che non si arrendono al degrado. E tra le diverse forme che ci aiutano a resistere e vanno salvate di certo ci sono la letteratura e la lettura condivisa. I gruppi di lettura forse si assomigliano un po' tutti; il nostro però si riconosce per una particolarità, quella di dare molto spazio, durante gli incontri, alla pratica della lettura ad alta voce dei brani tratti dal libro. Crediamo molto nel valore del leggere a voce alta e nelle sue potenzialità e possibili applicazioni. È sicuramente un mezzo per avvicinare ai libri bambini e adulti, creando un'atmosfera rilassata e giocosa che allontana la percezione che leggere sia una fatica fisica e mentale, talvolta costrittiva.

È dunque una maniera per conquistare i non lettori o per incoraggiare i lettori "deboli" ma è soprattutto un'arte intima che si va perdendo e che può essere riscoperta. Per queste ragioni il laboratorio di lettura affianca anche una attività di formazione sulla lettura ad alta voce tenuta ormai da alcuni anni dall'attrice Annamaria Iacopini. Il lavoro di quest'anno si è concentrato tutto sulla lettura interpretata delle Città invisibili.

Dopo una prima restituzione del lavoro avvenuta in forma ristretta il 6 giugno contiamo di replicare con una lettura pubblica a settembre.

Infine va ricordato che le attività di lettura di MA sono supportate da un blog che ha il compito di documentare il nostro lavoro, lasciarne traccia e aprirsi all'intervento esterno di chi vorrà partecipare. Seguiteci dunque su <https://lablett.altervista.org/>



**LA PRESENTAZIONE SI È SVOLTA
DAVANTI A UN PUBBLICO DI AMICI E
SOCI AFFETTUOSI IN UNA CASA
PRIVATA TRASFORMATA IN SET
TEATRALE DOVE ABBIAMO TRASCORSO
UNA SERATA INCANTEVOLE.
REPLICHIAMO A SETTEMBRE IN UN
LUOGO APERTO A TUTTI .**



PREMIO ROMA BEST PRACTICE AWARD 2023

IL CONCORSO ROMA BPA –
MAMMA ROMA E I SUOI FIGLI
MIGLIORI – NASCE NEL 2017
CON IL DESIDERIO DI
VALORIZZARE LE BUONE
PRATICHE E LE IDEE PIÙ
VIRTUOSE IN CITTÀ



Monteverde Attiva ha ricevuto una **MENZIONE SPECIALE** nella categoria "Roma abita bene" con il progetto **CER ENERGIE IN COMUNITA'**, con la seguente motivazione:

"Il progetto intende promuovere comunità energetiche nel Municipio attraverso la creazione di reti solidali di cittadini residenti, amministrazioni pubbliche, condomini ecc. sulla base delle recenti opportunità legislative e cogliendo benefici ambientali, sociali ed economici. Perché se si condivide energia si rafforza anche la comunità locale."



CATEGORIA "ROMA ABITA BENE"

La casa è il luogo più caro e tutti sappiamo quanto sia bello, rientrando, chiudere la porta e godere del proprio spazio. Ma un appartamento è inserito in un contesto più ampio: il condominio, la via, il quartiere. È la nostra comunità più prossima, quella dove si costruiscono relazioni e spazi di vita condivisa. Un luogo diventa più bello, una cultura più ricca e la qualità della vita più alta quando si sviluppa una rete sociale capace di rendere un luogo più vivibile, sicuro, curato, attento al prossimo. A partire dal proprio condominio. Sono numerose ormai le iniziative che fioriscono in tal senso: dal pranzo di strada alla festa di quartiere, dal condominio collaborativo e sostenibile, alla biblioteca condivisa, dalla lotta allo spreco alimentare all'acquisto solidale. Roma BPA vuole raccontare, riconoscere, sostenere e mettere in rete queste sperimentazioni di nuova comunità e collaborazione civile.



GRAZIE AL CONTRIBUTO DI TUTTI OGGI POSSIAMO DIRCI FIERI E CONVINTI DEL NOSTRO PROGETTO. QUESTO RICONOSCIMENTO CI SPRONA A CONTINUARE CON TENACIA TUTTI INSIEME QUESTO PERCORSO.

L'ASSEMBLEA ANNUALE DEI SOCI

Giovedì 1 giugno 2023 è stata convocata in modalità online con piattaforma Zoom meeting l'Assemblea ordinaria generale dei soci, per analizzare, discutere e approvare gli atti formali della conduzione e della gestione amministrativa della nostra Associazione.

ORDINE DEL GIORNO

1. Approvazione del Bilancio consuntivo per l'anno 2022
2. Relazione sulle attività svolte nel 2022 e illustrazione dei progetti futuri
3. Variazione della sede legale e nomina di carica associativa
4. Varie ed eventuali.

Per il punto 3, la sede legale è stata spostata in via Luigi Arati 25 ed è stata formalizzata la nomina di Chiara Montaldo a vice-presidente dell'associazione, subentrante a Stefania Segarelli dimissionaria per motivi personali.



I NUMERI DELL'ASSOCIAZIONE

➤ Anno di costituzione	2015
➤ Iscritti a libro soci (2015 – 2023)	473
➤ Iscritti alla newsletter	315
➤ Iscritti alle chat generali e dei GdL Monteverde Attiva:	
➤ Info Monteverde Attiv@	105
➤ MARifiuti&Decoro	23
➤ Laboratorio di lettura	33
➤ Corso di lettura ad alta voce	12

10 NUOVI PROGETTI 2023...



AMBITI DI ATTIVITÀ 2022



Nuove piantumazioni autunno 2023

Conoscere, conoscersi, aiutarsi, fare insieme

Respirare/Camminare con i Trekking urbani

Aprire e fruire di nuovi spazi comuni (Parchi, Piazze, Giardini, Cortili)

Scuola: più tempo con i ragazzi per crescere tutti

5° Monitoraggio Rifiuti nel quadrante Ovest

Costituzione delle CER a Monteverde

Traffico, macchine abbandonate e ZTL

Nuovi strumenti per leggere il territorio

Patti di collaborazione e altre intese

INCONTRI CON L'AMMINISTRAZIONE

In questi mesi abbiamo partecipato a una serie di incontri privati o aperti al pubblico con gli Amministratori del Municipio XII. Ecco i principali:

<u>DATA</u>	<u>INCONTRO</u>
12/4/2023	INCONTRO PUBBLICO CER
14/4/2023	PREPARAZIONE ROMA CURA ROMA
27/4/2023	CON PRESIDENTE, CONSIGLIERE PICONE E CITTADINI SU TERRAZZA VALLAURI
5/5/2023	PREPARAZIONE ROMA CURA ROMA
16/5/2023	CON ASS. SALMONI SU CER E RIFIUTI
25/5/2023	PARTECIPAZIONE CONSIGLIO MUNICIPALE SU ZTL
25/5/2023	CON ASS. SALMONI, ZANCHINI SU CER
5/6/2023	CON PRESIDENTE, ASS. SQUILLACI, BOMARSI SU STRUTTURA P. CASTALDI
14/6/2023	INCONTRO PUBBLICO SU MOBILITA' DOLCE E SOSTENIBILE
10/7/2023	ASSEMBLEA PUBBLICA SU STATO RIFIUTI NEL MUNICIPIO XII



PER UNA MOBILITÀ DOLCE E SOSTENIBILE
14 GIUGNO ORE 18:30
AULA CONSILIARE MUNICIPIO XII - VIA FABIOLA 14

INTERVENGONO
ELIO TOMASSETTI - PRESIDENTE MUNICIPIO XII
MARIO SALA - CONSIGLIERE MUNICIPIO XII
ASSOCIAZIONE FIAB ROMA
RUOTALIBERA
ASSOCIAZIONE SALVAICICLISTI ROMA

ROMA
Municipio Roma XII



ASSEMBLEA PUBBLICA 10 LUGLIO ORE 15:00

SALA CONSILIARE CADUTI DI FORTE BRAVETTA, VIA FABIOLA 14

AGGIORNAMENTO SULLO STATO DELLA RACCOLTA E DELLO SMALTIMENTO DEI RIFIUTI NEL MUNICIPIO XII

SARANNO PRESENTI

SABRINA ALFONSI, ASSESSORA CAPITOLINA ALL'AMBIENTE E CICLO DEI RIFIUTI

ELIO TOMASSETTI, PRESIDENTI MUNICIPIO XII

EMILIANO LIMITI, VICE DIRETTORE GENERALE DI AMA

ALESSIA SALMONI, VICE PRESIDENTE MUNICIPIO XII E ASSESSORA MUNICIPALE ALLA GESTIONE DEI RIFIUTI

LESLIE CAPONE, RESPONSABILE AMA DI MUNICIPIO



GLI EVENTI A CUI ABBIAMO PARTECIPATO

FIACCOLATA PER LA PACE 16 APRILE

Monteverde Attiva ha marciato con numerosi esponenti della società civile e religiosa nella fiaccolata in favore della pace e contro ogni guerra. I dettagli della manifestazione [nell'articolo di Qui Monteverde](#)



FESTA DEL 25 APRILE

Monteverde Attiva ha partecipato Alla Festa del 25 aprile a Forte Bravetta cantando con il Coro Resistente dell'ANPI XII e leggendo racconti partigiani da Italo Calvino con il nostro gruppo di Lettura ad Alta Voce.

ROMA CURA ROMA 6 MAGGIO

Anche Monteverde Attiva ha partecipato all'evento cittadino "Roma Cura Roma" con il progetto "Pulizia a KM ZERO": 5 interventi in Viale di Villa Pamphili, via Roccatagliata, via L. Arati, vicolo Valtellina e via del Forte Bravetta. Abbiamo voluto moltiplicare i punti di azione coinvolgendo soci, amici, vicini di casa. Si è estesa così la pulizia in vari punti del quartiere coinvolgendo i cittadini attraverso l'esempio di una buona pratica.



NOTIZIE DAL QUARTIERE

INTITOLAZIONE DEL PARCO TARRA AI CONIUGI BRUZZI TANTUCCI

Martedì 6 giugno 2023 si è tenuta la cerimonia di intitolazione ai coniugi Bruzzi Tantucci, benemeriti della cultura, del parco di via Tarra. Monteverde Attiva è orgogliosa di aver contribuito a preservare, migliorare ed a richiamare l'attenzione su questo importante presidio di verde e di relax del quartiere, e auspica che il lustro di questa giornata venga mantenuto, preservato e garantito nel tempo.



INAUGURAZIONE PARCO QUATTRO VENTI

Il 26 aprile è stato ufficialmente inaugurato il Parco Quattro Venti, in cui trovano posto un percorso fitness, nuovi giochi, lo spazio per gli orti urbani, un'area cani attrezzata e un'area playground. Il 19 maggio è stata inoltre installata una casetta dell'acqua, inaugurata dall'Amministrazione il 20 luglio.



NUOVA SEDE SEGRETARIATO SOCIALE DEL MUNICIPIO XII

Nel mese di maggio è stato trasferito nella sede di via Panfilo Castaldi 28/C il Segretariato Sociale del Municipio XII, in precedenza situato nell'edificio di via Fabiola. Lo spostamento ha l'obiettivo, oltre a quello di facilitare la fruizione del servizio da parte dei cittadini, di consentire un utilizzo più intensivo della struttura pubblica di via Panfilo Castaldi, utilizzata finora solo in maniera spesso estemporanea.

L'Amministrazione assicura che la presenza del Segretariato Sociale non limiterà in alcun modo l'utilizzo della struttura da parte delle associazioni, comitati e cittadini.



NOTIZIE DAL QUARTIERE

INAUGURAZIONE DELLA NUOVA SEDE DELLA CASERMA DEI CARABINIERI

Il 2 maggio, alla presenza del ministro dell'Interno Piantedosi, è stata inaugurata la nuova sede della caserma dei Carabinieri "Monteverde Nuovo", presso l'ex padiglione 17 dell'Azienda Ospedaliera San Camillo Forlanini.



CHIUSURA DEL CENTRO VACCINALE DI VIA OZANAM

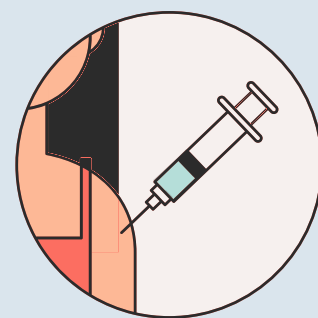
La ASL ROMA 3 ha chiuso il 1 giugno il centro vaccinale di via Ozanam, per problemi igienico-sanitari della struttura. Varie realtà sociali del territorio si sono mostrate contrarie alla chiusura della sede e hanno organizzato un presidio nella giornata del 4 luglio. Anche il Municipio XII si è espresso pubblicamente, approvando una mozione sul tema.

CRITICITA' NEI TRASPORTI E VIABILITA'

Non sono ancora terminati i lavori della rete tranviaria del Tram 8, sul cui percorso pertanto si circola ancora con gli autobus sostitutivi. Fine lavori prevista entro l'autunno, al netto di ulteriori dilazioni.



Via Zambarelli è percorribile da alcuni mesi solo a senso unico in discesa, a causa del cedimento di un terrapieno a lato strada, che è stato transennato restringendo la carreggiata, già in quel punto particolarmente angusta.



INFORMAZIONI UTILI

Iscriversi all'Associazione Monteverde Attiva o rinnovare la quota annuale è semplice: basta fare un bonifico sul conto indicato qui sotto (quota soci ordinari: 20 euro) e mandare una mail a monteverdeattiva@gmail.com. Nel caso di nuove iscrizioni, riceverete un modulo da compilare con i vostri dati e restituire firmato.



***Destina il tuo 5xmille a Monteverde Attiva
sostieni il tuo quartiere***

*L'associazione coinvolge gli abitanti attivamente sui temi
della cura del VERDE e del DECORO URBANO
di PROMOZIONE CULTURALE
di MOBILITA' e URBANISTICA
di azioni SOLIDALI*

***Inserisci il codice fiscale di MA 97856810581
nel riquadro: Sostegno del volontariato e delle altre
organizzazioni non lucrative***



Stiamo ripristinando il sito web di Monteverde Attiva <https://www.monteverdeattiva.org/> con l'intento di rinnovare la comunicazione e fornire informazioni sulle nostre attività e progetti. A presto per aggiornamenti!

I nostri contatti:

Mail: monteverdeattiva@gmail.com

Facebook: Monteverde Attiva

Hanno collaborato alla redazione di questo numero della newsletter:

Chiara Montaldo, Giorgio Russomanno, Giuliana Zagra.